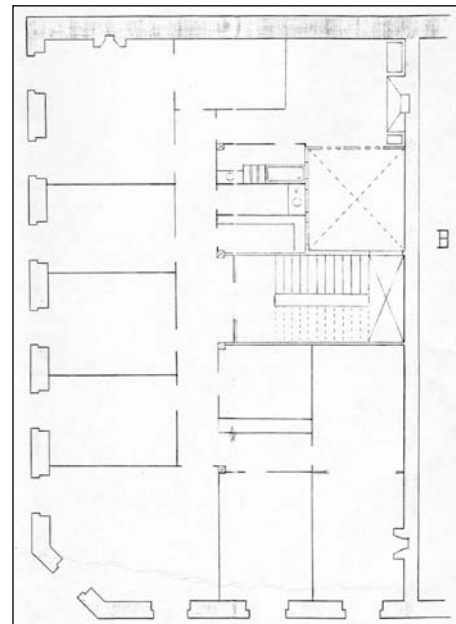
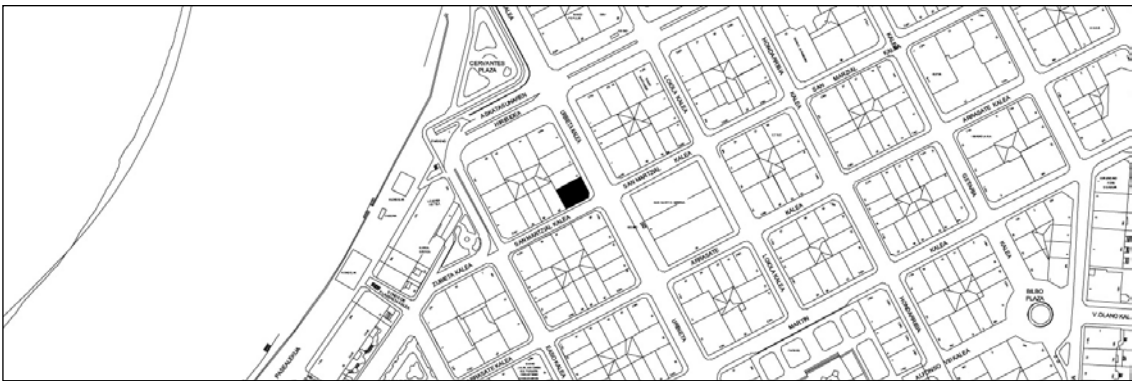


BIZITEGI ERAIKINA
D MAILA

URBIETA 8



Egilea eta data: Miguel Irastorza; 1893

Deskribapena

Kantoiko eraikina, jatorriz behe oina eta hiru goi oin dituena, gehi hiru jasodura 1935ekoak; bi fatxada planoan eta hirugarrena atzeraemana (San Martzial kalera ematen duen 5. oineko azken hiru baoak estalkipe moduan proiektatu baziren ere, gaur egun fatxada planoan daude fabrika entokatuan). Harlanduzko fatxada, kantoiko alakan hormigoizko begiratokiarekin 6. oineraino –hau barne– (1935ekoa). Lehen oinean hormigoizko balkoi jarraitua. Behe oina erabat leheneratua dago xaflatu lauan, jatorrizko baoen ordena errespetatuz.

Babes erregimena

- 1.- Erregimen orokorra.
Plan Berezi honen D babes mailan integratzearekin loturikoa.
Testuinguru horretan, fatxadaren tratamendua, bertako baoen konfigurazioa, instalazio, publizitate elementu, seinale eta eguzki oihal, eta abarren ezarpena plan berezi honetako ordenantza orokorretan ezarritako babes maila hori arautzen duten irizpideetara egokitu dira.
- 2.- Berariazko erregimena.
 - A. Babesetik kanpo utzitako elementuak edo zatiak: 6. goi oina (atzeraemana).
 - B.- Fatxadako elementu edo zati iraunkorrak: harlanduzko elementuak.
 - C.- Esku hartzeko beste irizpide zehatz batzuk: ez, erregimen orokor hori arautzeko baldintzak betetzeari lotutakoak izan ezik, hala badagokio.