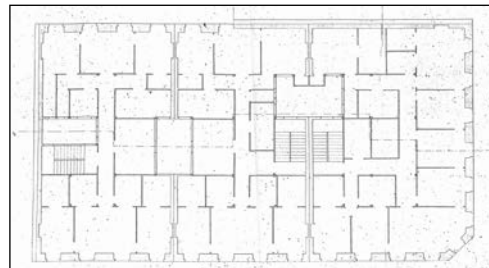


BIZITEGI ERAIKINA
D MAILA

URBIETA 10



Egilea eta data: Eleuterio de Escoriaza; 1869

Deskribapena

Mehelinen arteko eraikina, behe oina eta sei goi oin dituen, azkena mantsarda moduan. Aluminioko begiratokia ezker aldeko alboko ertzean. Behe oina aldatua eta estalia. Jatorrizko proiektu komuna San Martzial 35 (1926an ordezkaturia) eta Urbieta 12rekin.

Babes erregimena

1.- Erregimen orokorra.

Plan Berezi honen D babes mailan integratzearekin loturikoa.

Testuinguru horretan, fatxadaren tratamendua, bertako bakoaren konfigurazioa, instalazio, publizitate elementu, seinale eta eguzki oihal, eta abarren ezarpena plan berezi honetako ordenantza orokorretan ezarritako babes maila hori arautzen duten irizpideetara egokituko dira.

2.- Berariazko erregimena.

A. Babesetik kanpo utzitako elementuak edo zatiak: jasodurak, 6. goi oina (mantsardatua).

B.- Fatxadako elementu edo zati iraunkorrak: ez.

C.- Esku hartzeko beste irizpide zehatz batzuk:

* Begiratokiaren tratamendua ordenantza orokor horietan ezarritakoari jarraituz.

* Erregimen orokor hori arautzeko gainerako baldintzak betetzearekin lotzen dira irizpideak – behe oineko bakoaren eta fatxadaren konfigurazio bateratuarekin lotzen direnak barne—.