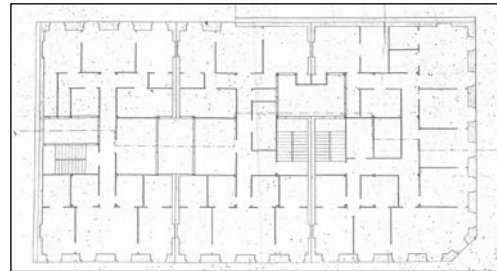
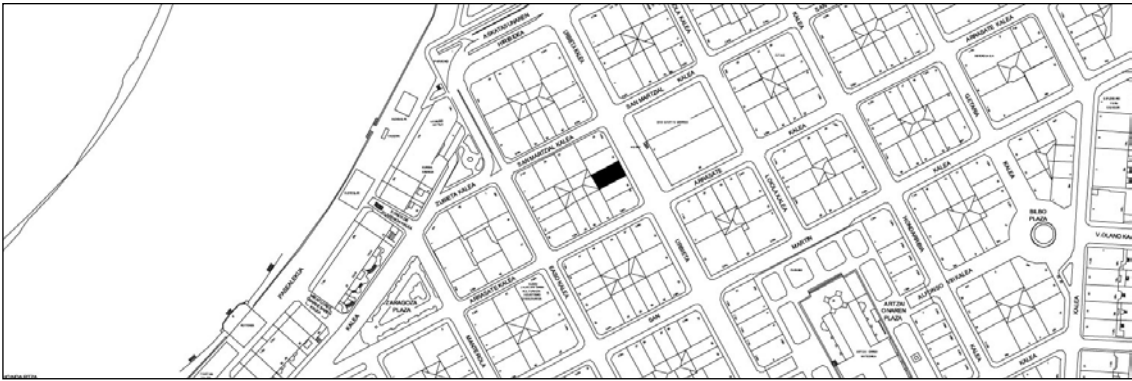


BIZITEGI ERAIKINA
D MAILA

URBIETA 12



Egilea eta data: Eleuterio de Escoriaza; 1869

Deskribapena

Mehelinen arteko eraikina, behe oina, sei goi oin eta jasodura atzeraemana dituena (jasodura proiektua 12 eta 14 zenbakiei lotua zegoen, 14an gauzatu ez bazen ere). Zurezko begiratokia ezkerraldeko alboko ertzean. Behe oina irizpide bateratua jarraituz estalia. Jatorrizko proiektu komuna San Martzial 35 (1926an ordezkaturia) eta Urbieta 10ekin.

Babes erregimena

1.- Erregimen orokorra.

Plan Berezi honen D babes mailan integratzearekin loturikoa.

Testuinguru horretan, fatxadaren tratamendua, bertako baoen konfigurazioa, instalazio, publizitate elementu, seinale eta eguzki oihal, eta abarren ezarpena plan berezi honetako ordenantza orokorretan ezarritako babes maila hori arautzen duten irizpideetara egokitu dira.

2.- Berariazko erregimena.

A. Babesetik kanpo utzitako elementuak edo zatiak: jasodura (7. goi oina, atzeraemana).

B.- Fatxadako elementu edo zati iraunkorrak: harlanduzko elementuak.

C.- Esku hartzeko beste irizpide zehatz batzuk: ez, erregimen orokor hori arautzeko baldintzak betetzeari lotutakoak izan ezik, hala badagokio.