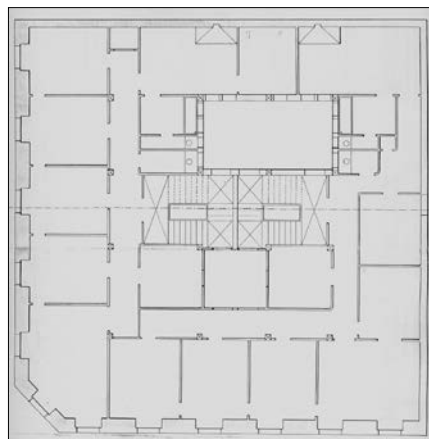


**BIZITEGI ERAIKINA**  
D MAILA**URBIETA 16**

Egileak eta data: Manuel Urcola eta Domingo Eceiza; 1872

**Deskribapena**

Kantoiko eraikina, jatorriz behe oina eta lau goi oin dituena, gehi estalkipeko oin bat (oin horren gainean esku hartze partziala egin zen 1888an). Behe oineko fatxada oso eraldatua, eta goi oinetan entokatua, baoen azpadurak nabarmenduta. Alakan, 1909ko aluminiozko edo pvc-ko begiratoki zutabea du, bai eta Arrasate kalera ematen duen fatxadaren ertzeko baoetan ere. Jatorrizko proiektu komuna Urbieta 14rekin.

**Babes erregimena**

- 1.- Erregimen orokorra.
  - Plan Berezi honen D babes mailan integratzearekin loturikoa.
  - Testuinguru horretan, fatxadaren tratamendua, bertako baoen konfigurazioa, instalazio, publizitate elementu, seinale eta eguzki oihal, eta abarren ezarpena plan berezi honetako ordenantza orokorretan ezarritako babes maila hori arautzen duten irizpideetara egokituko dira.
- 2.- Berriazko erregimena.
  - A.- Babesetik kanpo utzitako elementuak edo zatiak: azken oina (estalkipeko 5. goi oina).
  - B.- Fatxadako elementu edo zati iraunkorrak: harlanduzko elementuak (gaur egun ezkutatuta).
  - C.- Esku hartzeko beste irizpide zehatz batzuk:
    - \* Begiratokiaren tratamendua ordenantza orokor horietan ezarritakoari jarraituz.
    - \* Erregimen orokor hori arautzeko gainerako baldintzak betetzeari loturikoak.