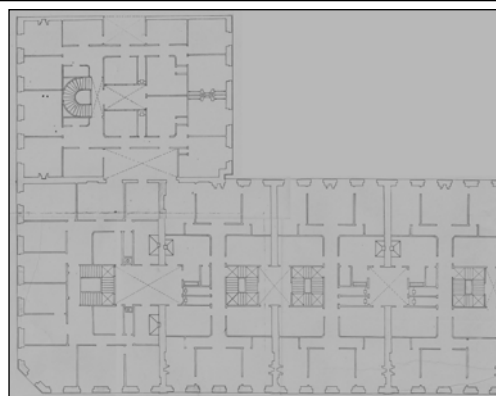
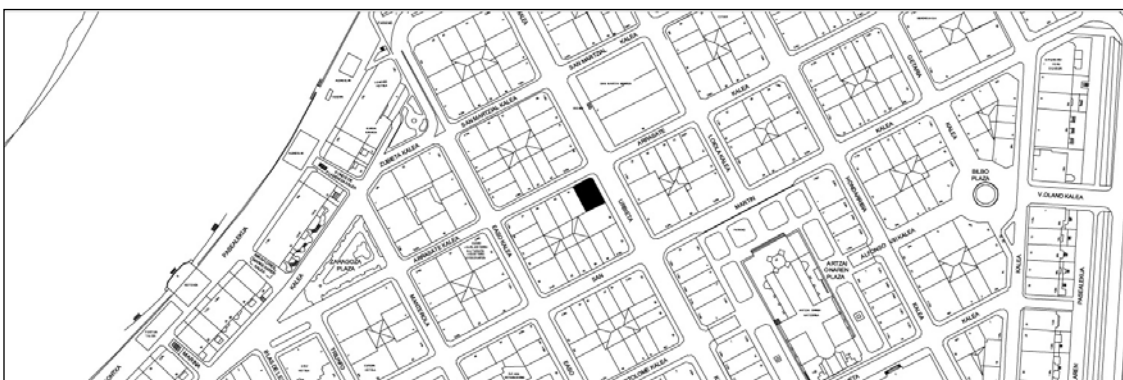


**BIZITEGI ERAIKINA**  
D MAILA**URBIETA 18**

Egilea eta data: Aladren eta Morales de los Rios, 1882

**Deskribapena**

Kantoiko eraikina, jatorriz behe oina eta lau goi oin dituen, gehi 1919an eraikitako bi jasodura (lehena, edo 5.a, fatxada planoan eta bigarrena, edo 6.a, mantsardatua). Behe oinean harlanduzko fatxada hareharriz xaflatua erabat, azpaduretan erliebea duela, eta goi oinetan, zeramikaz xaflatua (1928koa), hormigoizko baoen azpadurekin. Alakan eta Urbietan kaleko ertzean begiratoki zutabe bana ditu. Hauek, 1910ean eta 1919an hurrenez hurren proiektatuak eraldatzen edo ordezkatzan dituzte. Proiektu komuna Arrasate 41, 43 eta 45ekin.

**Babes erregimena**

## 1.- Erregimen orokorra.

Plan Berezi honen D babes mailan integratzearekin loturikoa.

Testuinguru horretan, fatxadaren tratamendua, bertako baoen konfigurazioa, instalazio, publizitate elementu, seinale eta eguzki oihal, eta abarren ezarpena plan berezi honetako ordenantza orokorretan ezarritako babes maila hori arautzen duten irizpideetara egokitu dira.

## 2.- Berriarazko erregimena.

A. Babesetik kanpo utzitako elementuak edo zatiak: jasodura (6. goi oina, mantsardatua); begiratokiak.

B.- Fatxadako elementu edo zati iraunkorrak: harlanduzko elementuak.

C.- Esku hartzeko beste irizpide zehatz batzuk:

\* Begiratokiaren tratamendua ordenantza orokor horietan ezarritakoari jarraituz.

\* Erregimen orokor hori arautzeko gainerako baldintzak betetzeari loturikoak, hala badagokio.