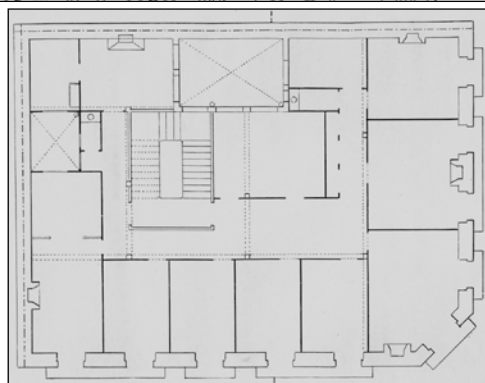


BIZITEGI ERAIKINA
D MAILA**URBIETA 24**

Egilea eta data: Jose Clemente de Osinalde; 1897

Deskribapena

Beha oina, lau goi oin eta bosgarrena mantsardapean ditu. Barruko egitura zurezkoa eta oin bakoitzeko etxebizitza bat, eskailera zentrala eta patio bana mehelin hormetan. 2004-2008 urteen artean eraberritze obrak eta jasodurak egin dituzte. Soiltasun klasizistaren kutsua duten eraikuntzen multzoaren barruan, eraikin hau ezaugarri neoklasikoak dituzten baoen azpaduretako ornamentazioak bereizten du. Balkoietako ateen markoetan pilastrak eta taulamenduak agertzen dira, oin nagusiak garrantzi handiagoa hartuz, eta fatxadako harlanduari erliebe handiagoa emanez. Fatxada bakoitzeko balkoien aurrealdeek (lau eta bost bao hurrenez hurren) soluzio diferenteak erakusten dituzte eta hegalkinak hainbat modutan parekatuak daude. Kantoiko alakaren alboetan horma zatiak ere diferenteak dira. Konposizioari, apaingarriari, egileari eta datari dagokienez, San Martin 25en berdina da.

Babes erregimena

1.- Babes erregimen orokorra:

Plan Berezi honen D babes mailan integratzearekin loturikoa.

Testuinguru horretan, fatxadaren tratamendua, bertako baoen konfigurazioa, instalazio, publizitate elementu, seinale eta eguzki oihal, eta abarren ezarpena plan berezi honetako ordenantza orokorretan ezarritako babes maila hori arautzen duten irizpideetara egokituko dira.

2.- Berariazko babes erregimena:

A. Babesetik kanpo utzitako elementuak edo zatiak: behe oineko estaldurak.

B.- Fatxadako elementu edo zati iraunkorrak: harlandua.

C.- Esku hartzeko irizpide zehatzak:

- * Behe oineko harlandua berreskuratzea eta, zaharkituta egonez gero, haren ordez, harlandu horrekin lotutako irudiari eusten zaiola bermatuko duten beste soluzio batzuk ezartzea (plakak, etab.).
- * Begiratokiaren tratamendua ordenantza orokor horietan ezarritako baldintzei jarraituz.
- * Hala badagokio, aurreko aurreikuspenak betetzeari lotutako gainerakoak, erregimen orokor hori arautzen dutenak barne harturik.