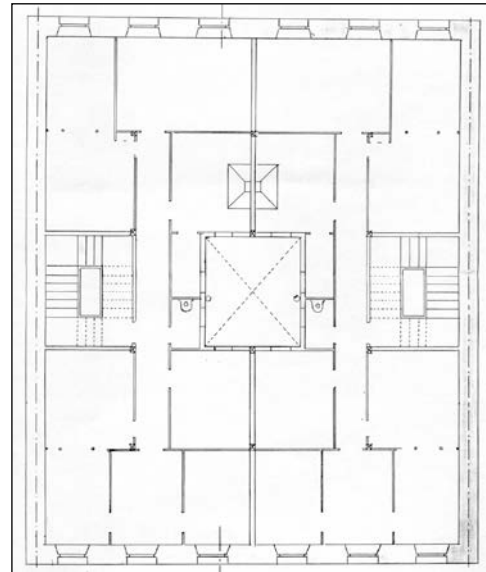


**BIZITEGI ERAIKINA**  
D MAILA

**URBIETA 26**



**Egilea eta data: Jose de Goicoa; 1897**

**Deskribapena**

Mehelinen arteko eraikina, jatorriz behe oina eta lau goi oin dituena, gehi 1927ko bi jasodura, lehena fatxada planoan (jatorrizko estalkipe mantsardatuaren berritzea da) eta bigarrena atzeraemana. Jatorrizko fatxada eta lehen jasodura hareharrizko harlanduz egina goi oinetan eta kareharri harlanduz egina behe oinean (zati batean ezkutatua bao bikoitzaren xaflatze partzialaren bitartez). 1927an behe oineko lokalaren bi baoak lotu ziren. Proiektu komuna Urbietta 28rekin, eta apainduraren, sekzioan eta egiletzan izaera berekoa Urbietta 30ekin.

**Babes erregimena**

- 1.- Erregimen orokorra.  
Plan Berezi honen D babes mailan integratzearekin loturikoa.  
Testuinguru horretan, fatxadaren tratamendua, bertako baoen konfigurazioa, instalazio, publizitate elementu, seinale eta eguzki oihal, eta abarren ezarpena plan berezi honetako ordenantza orokorretan ezarritako babes maila hori arautzen duten irizpideetara egokituko dira.
- 2.- Berariazko erregimena.
  - A. Babesetik kanpo utzitako elementuak edo zatiak: jasodura (6. goi oina, atzeraemana).
  - B.- Fatxadako elementu edo zati iraunkorrek: harlanduzko elementuak.
  - C. Esku hartzeko beste irizpide zehatz batzuk: erregimen orokor hori arautzeko gainerako baldintzak betetzearekin lotzen direnak –behe oineko baoen eta fatxadaren konfigurazio bateratuarekin lotzen direnak barne–. Ildo horretan, 1927ko proiektua hartuko da erreferentzia gisa.