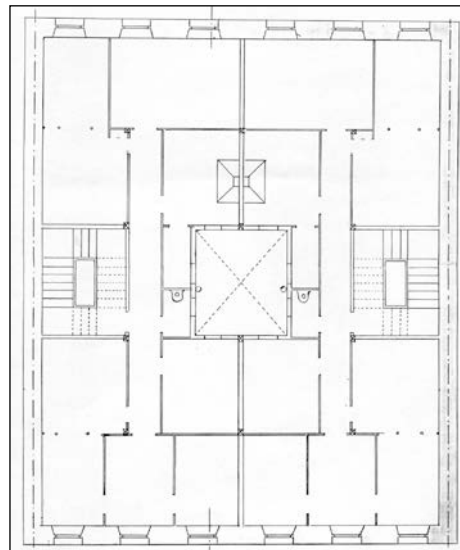


**BIZITEGI ERAIKINA**  
D MAILA

**URBIETA 28**



**Egilea eta data: Jose de Goicoa; 1897**

**Deskribapena**

Mehelinen arteko eraikina, jatorriz behe oina eta lau goi oin dituena, gehi 1995. urtearen ondoren egindako hiru jasodura; lehenengoa, fatxada planoan (itxituran sartutako txapitulen azpadurak bakarrik dituzten jatorrizko estalkipeko oin mantsardatuaren eraberritzea da), bigarrena atzeraemana, eta hirugarrena mantsardatua. Jatorrizko fatxadak hareharrizko harlandua goi oinetan eta kareharrizko harlandua behe oinean. 1927an behe oineko lokalaren bi baoak lotu ziren. Proiektu komuna Urbieta 26rekin, eta apainduran, sekzioan eta egiletzan izaera berekoa Urbieta 30ekin.

**Babes erregimena**

1.- Erregimen orokorra.

Plan Berezi honen D babes mailan integratzearekin loturikoa.

Testuinguru horretan, fatxadaren tratamendua, bertako baoen konfigurazioa, instalazio, publizitate elementu, seinale eta eguzki oihal, eta abarren ezarpena plan berezi honetako ordenantza orokorretan ezarritako babes maila hori arautzen duten irizpideetara egokituko dira.

2.- Berriazko erregimena.

A. Babesetik kanpo utzitako elementuak edo zatiak: jasodurak (5., 6. eta 7. goi oinak).

B.- Fatxadako elementu edo zati iraunkorrak: harlanduzko elementuak.

C. Esku hartzeko beste irizpide zehatz batzuk:

\* Erregimen orokor hori arautzeko gainerako baldintzak betetzearekin lotzen dira irizpideak – behe oineko baoen eta fatxadaren konfigurazio bateratuarekin lotzen direnak barne–.