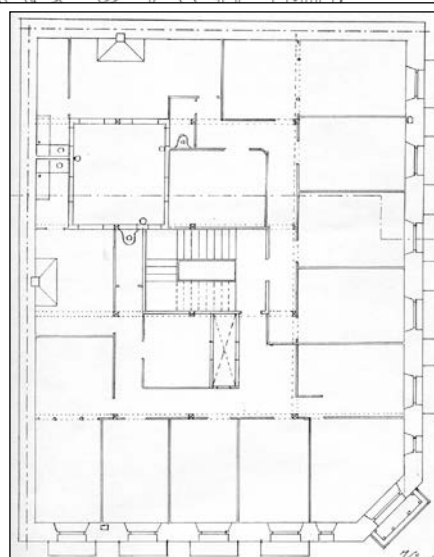


BIZITEGI ERAIKINA
D MAILA

URBIETA 30



Egilea eta data: Jose de Goicoa; 1898

Deskribapena

Kantoiko eraikina, jatorriz behe oina eta bost goi oin dituen (azkena mantsardatua), gehi 1946ko jasodura bat atzeraemana. Harlanduzko fatxada, 1946an ere eraikitako eta kantoiko alaka biratzen duen hormigoizko begiratokiarekin (jatorrizko proiektuan definitutako bao txiki batzuk ezkutatuz). Behe oina ia erabat eraldatua dago. Apainduran, sekzioan eta egiletzan izaera berekoa Urbieta 26 eta 28rekin.

Babes erregimena

1.- Erregimen orokorra.

Plan Berezi honen D babes mailan integratzearekin loturikoa.

Testuinguru horretan, fatxadaren tratamendua, bertako baoen konfigurazioa, instalazio, publizitate elementu, seinale eta eguzki oihal, eta abarren ezarpena plan berezi honetako ordenantza orokorretan ezarritako babes maila hori arautzen duten irizpideetara egokitu dira.

2.- Berariazko erregimena.

A. Babesetik kanpo utzitako elementuak edo zatiak: azken bi goi oinak (5. goi oina mantsardatua; 6. goi oina atzeraemana).

B.- Fatxadako elementu edo zati iraunkorrak: harlanduzko elementuak.

C. Esku hartzeko beste irizpide zehatz batzuk: Erregimen orokor hori arautzeko baldintzak betetzeari lotutakoak, behe oineko baoen eta fatxadaren konfigurazio bateratuarekin lotutakoak barne.