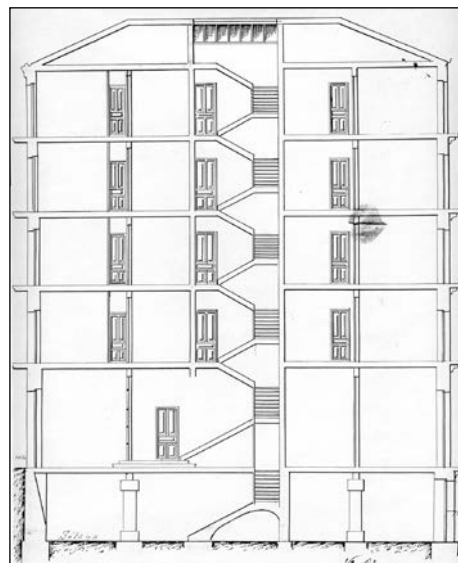


**BIZITEGI ERAIKINA**  
D MAILA

**URBIETA 34**



**Egilea eta data: Carlos Ibero; 1903**

**Deskribapena**

Mehelinen arteko eraikina, jatorriz behe oina eta lau goi oin dituen, gehi bi jasodura, lehena fatxada planoan eta bigarrena mantsardatua (biak 1924koak). Harlanduzko fatxada, modu eskasean berritutako zurezko begiratokia duena bao zentralean. Eskuin ertzean erlaitzaren erremate kurbatua (multzo amaiera moduan). Proiektu komuna Urbietta 36rekin (apainduran eta sekzioan izaera berekoa Urbietta 38 eta Urdaneta 16rekin, baina ez egiletzan).

**Babes erregimena**

1.- Erregimen orokorra.

Plan Berezi honen D babes mailan integratzearekin loturikoa.

Testuinguru horretan, fatxadaren tratamendua, bertako baoen konfigurazioa, instalazio, publizitate elementu, seinale eta eguzki oihal, eta abarren ezarpena plan berezi honetako ordenantza orokorretan ezarritako babes maila hori arautzen duten irizpideetara egokituko dira.

2.- Berariazko erregimena.

A. Babesetik kanpo utzitako elementuak edo zatiak: jasodura (6. goi oina, mantsardatua).

B.- Fatxadako elementu edo zati iraunkorrak: harlanduzko elementuak.

C. Esku hartzeko beste irizpide zehatz batzuk:

\* Begiratokiaren tratamendua ordenantza orokor horietan ezarritakoari jarraituz.

\* Erregimen orokor hori arautzeko gainerako baldintzak betetzeari loturikoak, hala badagokio.