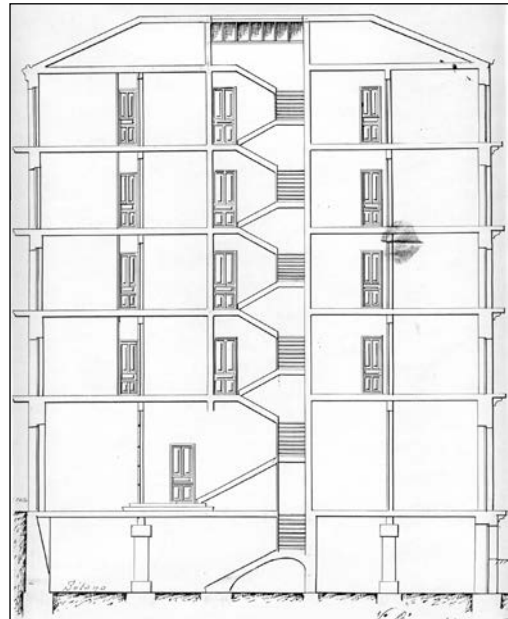


BIZITEGI ERAIKINA
D MAILA

URBIETA 36



Egilea eta data: Carlos Ibero; 1903

Deskribapena

Mehelinen arteko eraikina, jatorriz behe oina eta lau goi oin dituen, gehi bi jasodura, lehena fatxada planoan eta bigarrena mantsardatua (1924koa). Harlanduzko fatxada, zurezko begiratokia duena bao zentralean. Behe oina zati batean (arkuak arte) xafatuta dago. Proiektu komuna Urbieta 36rekin (apainduran eta sekzioan izaera berekoa Urbieta 38 eta Urdaneta 16rekin, baina ez egiletzan).

Babes erregimena

1.- Erregimen orokorra.

Plan Berezi honen D babes mailan integratzearekin loturikoa.

Testuinguru horretan, fatxadaren tratamendua, bertako baoen konfigurazioa, instalazio, publizitate elementu, seinale eta eguzki oihal, eta abarren ezarpena plan berezi honetako ordenantza orokorretan ezarritako babes maila hori arautzen duten irizpideetara egokitu dira.

2.- Berriazko erregimena.

A. Babesetik kanpo utzitako elementuak edo zatiak: jasodura (6. goi oina, mantsardatua); begiratokia.

B.- Fatxadako elementu edo zati iraunkorrak: harlanduzko elementuak.

C. Esku hartzeko beste irizpide zehatz batzuk:

* Begiratokiaren tratamendua ordenantza orokor horietan ezarritakoari jarraituz.

* Erregimen orokor hori arautzeko gainerako baldintzak betetzeari loturikoak, hala badagokio.