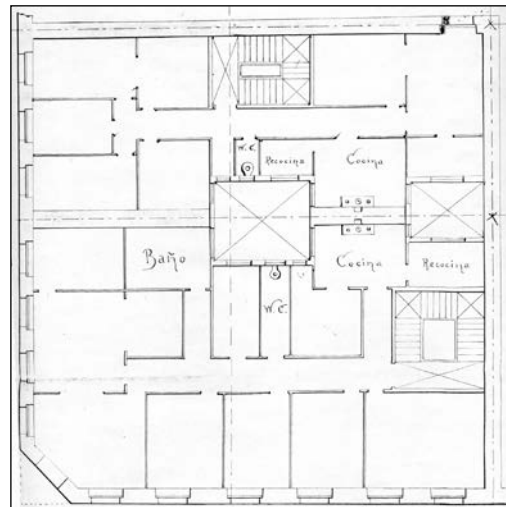


BIZITEGI ERAIKINA
D MAILA

URBIETA 38



Egilea eta data: Lucas Alday, 1905?

Deskribapena

Kantoiko eraikina, jatorriz behe oina eta lau goi oin dituen, gehi 1924ko bi jasodura; lehena fatxada planoan eta bigarrena mantsardatua (gaur egun hegalkin bat du mantsardaren gainean). Harlanduzko fatxada, kantoiko alakan zurezko begiratokia duena. Urdaneta kalera ematen duten behe oineko baoak eraldatuak. Proiektu komuna Urdaneta 16rekin. Apainduraren eta sekzioaren izaera berekoa Urbieta 34 eta 36rekin, baina ez egiletzan.

Babes erregimena

1.- Erregimen orokorra.

Plan Berezi honen D babes mailan integratzearekin loturikoa.

Testuinguru horretan, fatxadaren tratamendua, bertako baoen konfigurazioa, instalazio, publizitate elementu, seinale eta eguzki oihal, eta abarren ezarpena plan berezi honetako ordenantza orokorretan ezarritako babes maila hori arautzen duten irizpideetara egokitu dira.

2.- Berriazko erregimena.

A. Babesetik kanpo utzitako elementuak edo zatiak: jasodura (6. goi oina, mantsardatua).

B.- Fatxadako elementu edo zati iraunkorrak: harlanduzko elementuak.

C. Esku hartzeko beste irizpide zehatz batzuk:

* Begiratokiaren tratamendua ordenantza orokor horietan ezarritakoari jarraituz.

* Erregimen orokor hori arautzeko gainerako baldintzak betetzearekin lotzen dira irizpideak – behe oineko baoen eta fatxadaren konfigurazio bateratuarekin lotzen direnak barne–.