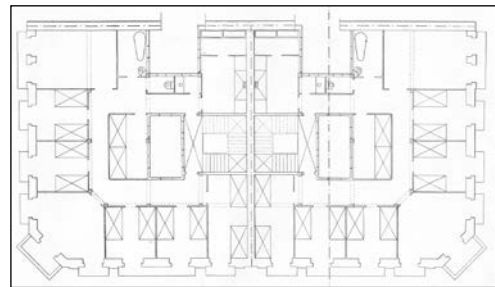


BIZITEGI ERAIKINA
D MAILA

URBIETA 39



Egilea eta data: Domingo Eceiza; 1906

Deskribapena

Eraikinak behe oina, lau goi oin, jasodura bat fatxada planoan eta hiru jasodura atzeraeman ditu. Harlanduzko fatxada, kantoiko alakan hormigoizko begiratokia duena. Konposizio bateratua Sanchez Toca 11rekin (lehen Urbieta 37). Bi eraikinetan Urbieta kalera ematen duen fatxadan dekorazioak garrantzi handiagoa du. (Proiektu bateratua gaur egun Sanchez Toca 11rekin –lehen Urbieta 37–.

Babes erregimena

- 1.- Erregimen orokorra.
 - Plan Berezi honen D babes mailan integratzearekin loturikoa.
 - Testuinguru horretan, fatxadaren tratamendua, bertako bakoaren konfigurazioa, instalazio, publizitate elementu, seinale eta eguzki oihal, eta abarren ezarpena plan berezi honetako ordenantza orokorretan ezarritako babes maila hori arautzen duten irizpideetara egokituko dira.
- 2.- Berariazko erregimena.
 - A. Babesetik kanpo utzitako elementuak edo zatiak: ez.
 - B.- Fatxadako elementu edo zati iraunkorrak: harlanduzko elementuak; 1., 2., 3. eta 4. goi oinetako burdineria.
 - C. Esku hartzeko beste irizpide zehatz batzuk:
 - * Begiratokiaren tratamendua ordenantza orokor horietan ezarritakoari jarraituz.
 - * Erregimen orokor hori arautzeko gainerako baldintzak betetzeari loturikoak, hala badagokio.