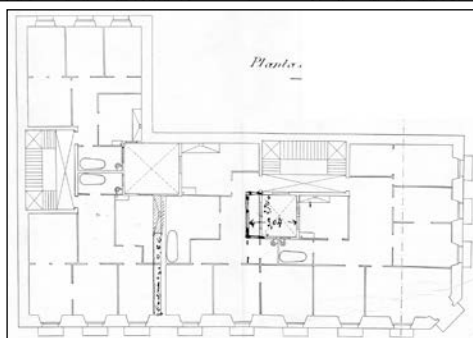


BIZITEGI ERAIKINA
D MAILA

URBIETA 40



Egilea eta data: Carlos Ibero; 1905

Deskribapena

Kantoiko eraikina, jatorriz behe oina eta bost goi oin dituen, gehi estalkipe bat. Harlanduzko fatxada, kantoiko alakan zuzeko begiratokia duena laugarren oinera arte. Proiektuaren eta gauzatutakoaren artean diferentziak daude bakoien kopuruari dagokionean. Behe oina oso aldatuta dago. Proiektu komuna Urbieta 42rekin.

Babes erregimena

- 1.- Erregimen orokorra.
 - Plan Berezi honen D babes mailan integratzearekin loturikoa.
 - Testuinguru horretan, fatxadaren tratamendua, bertako bakoien konfigurazioa, instalazio, publizitate elementu, seinale eta eguzki oihal, eta abarren ezarpena plan berezi honetako ordenantza orokorretan ezarritako babes maila hori arautzen duten irizpideetara egokitu dira.
- 2.- Berariazko erregimena.
 - A. Babesetik kanpo utzitako elementuak edo zatiak: azken goi oina (estalkipea; batez ere behe oina eta bost lehenengo goi oinak babesten dira).
 - B.- Fatxadako elementu edo zati iraunkorrak: harlanduzko elementuak.
 - C. Esku hartzeko beste irizpide zehatz batzuk:
 - * Begiratokiaren tratamendua ordenantza orokor horietan ezarritakoari jarraituz.
 - * Erregimen orokor hori arautzeko gainerako baldintzak betetzearekin lotzen dira irizpideak – behe oineko bakoien eta fatxadaren konfigurazio bateratuarekin lotzen direnak barne–.