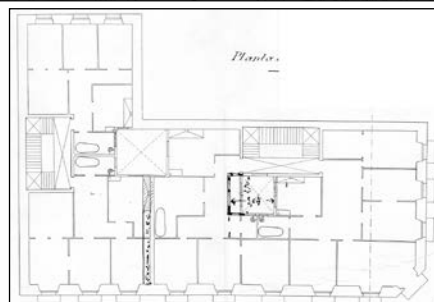
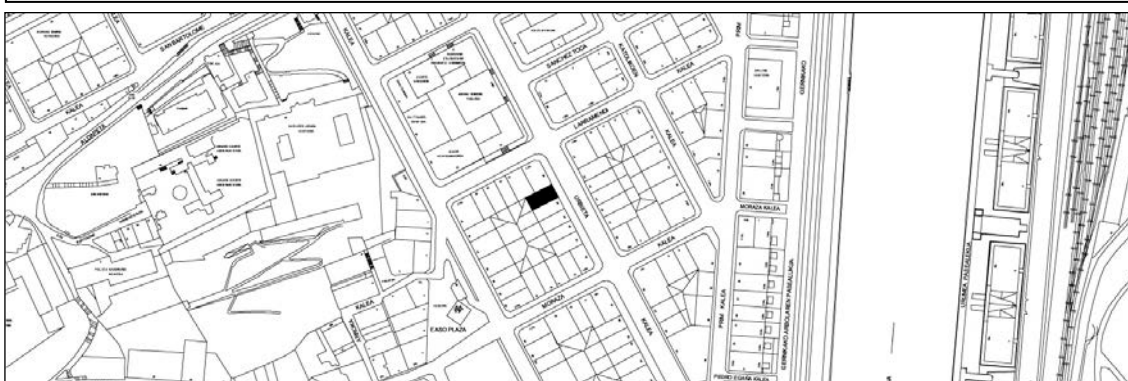


**BIZITEGI ERAIKINA**  
D MAILA

**URBIETA 42**



**Egilea eta data: Carlos Ibero; 1905**

**Deskribapena**

Mehelinen arteko eraikina, jatorriz behe oina eta bost goi oin dituen. Harlanduzko fatxada, ezkerraldeko baoan zurezko begiratokia duena. Proiektu komuna Urbieta 40rekin.

**Babes erregimena**

- 1.- Erregimen orokorra.
  - Plan Berezi honen D babes mailan integratzearekin loturikoa.
  - Testuinguru horretan, fatxadaren tratamendua, bertako baoen konfigurazioa, instalazio, publizitate elementu, seinale eta eguzki oihal, eta abarren ezarpena plan berezi honetako ordenantza orokorretan ezarritako babes maila hori arautzen duten irizpideetara egokituko dira.
- 2.- Berariazko erregimena.
  - A. Babesetik kanpo utzitako elementuak edo zatiak: ez.
  - B.- Fatxadako elementu edo zati iraunkorrak: harlanduzko elementuak.
  - C. Esku hartzeko beste irizpide zehatz batzuk:
    - \* Begiratokiaren tratamendua ordenantza orokor horietan ezarritakoari jarraituz.
    - \* Erregimen orokor hori arautzeko gainerako baldintzak betetzeari loturikoak, hala badagokio.