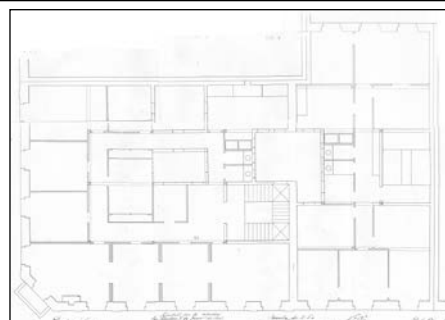
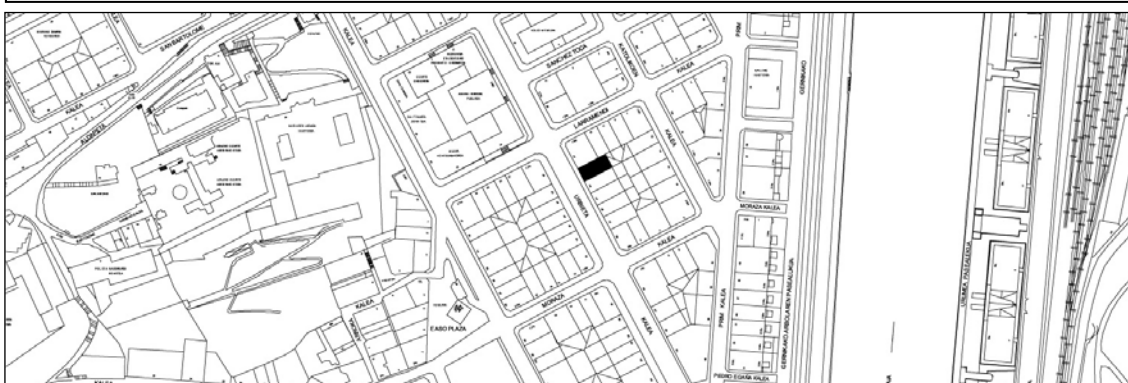


**BIZITEGI ERAIKINA**  
D MAILA

**URBIETA 43**



**Egilea eta data: Domingo Eceiza; 1905**

**Deskribapena**

Mehelinen arteko eraikina, behe oina eta bost goi oin dituena. Harlanduzko fatxada, zurezko begiratokia duena bao zentralean (1. eta 2. oinetan eraberritua aluminioan edo PVCn). Behe oineko fatxada oso aldatuta. Jatorrizko proiektu komuna Urbieta 41ekin (gaur egun ordezkatua).

**Babes erregimena**

1.- Erregimen orokorra.

Plan Berezi honen D babes mailan integratzearekin loturikoa.

Testuinguru horretan, fatxadaren tratamendua, bertako baoen konfigurazioa, instalazio, publizitate elementu, seinale eta eguzki oihal, eta abarren ezarpena plan berezi honetako ordenantza orokorretan ezarritako babes maila hori arautzen duten irizpideetara egokituko dira.

2.- Berriazko erregimena.

A. Babesetik kanpo utzitako elementuak edo zatiak: ez.

B.- Fatxadako elementu edo zati iraunkorrak: harlanduzko elementuak.

C. Esku hartzeko beste irizpide zehatz batzuk:

\* Begiratokiaren tratamendua ordenantza orokor horietan ezarritakoari jarraituz.

\* Erregimen orokor hori arautzeko gainerako baldintzak betetzeari lotutakoak, hala badagokio, behe oineko baoen eta fatxadaren konfigurazio bateratuarekin loturikoak barne.