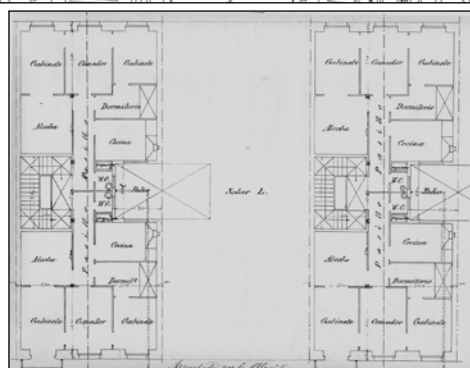
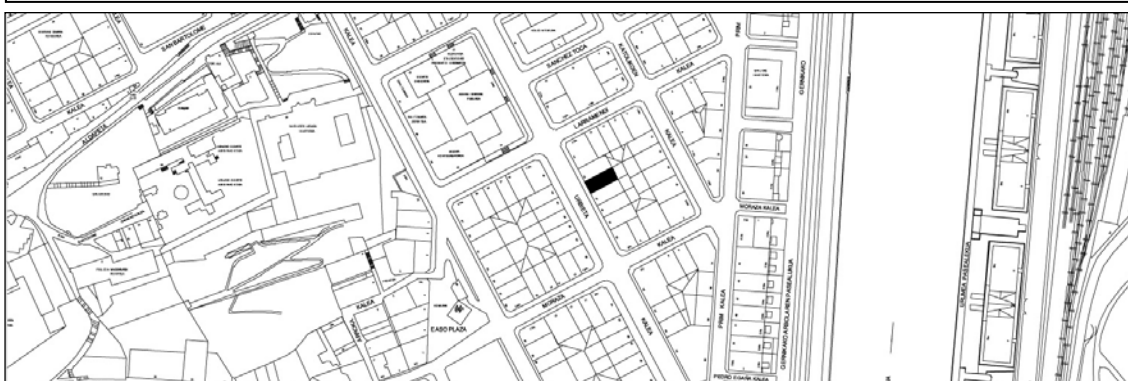


BIZITEGI ERAIKINA
D MAILA
URBIETA 45

Egilea eta data: Luis Elizalde; 1905
Deskribapena

Mehelinen arteko eraikina, jatorriz behe oina eta bost goi oin dituen, gehi beranduago egindako jasodura atzeraemana. Harlanduzko fatxada, zurezko begiratokia duena atariarekin bat egiten duen ezker aldeko baoan. Behe oineko fatxada oso aldatuta. Proiektu komuna Urbieta 49rekin (ez daude elkarren ondoan), eta apainduraren, sekzioaren, egiletzan eta datan izaera berekoa Urbieta 47rekin (elkarren ondoan).

Babes erregimena

- 1.- Erregimen orokorra.
Plan Berezi honen D babes mailan integratzearekin loturikoa.
Testuinguru horretan, fatxadaren tratamendua, bertako baoen konfigurazioa, instalazio, publizitate elementu, seinale eta eguzki oihal, eta abarren ezarpena plan berezi honetako ordenantza orokorretan ezarritako babes maila hori arautzen duten irizpideetara egokituko dira.
- 2.- Berariazko erregimena.
 - A. Babesetik kanpo utzitako elementuak edo zatiak: jasodura (6. goi oina, atzeraemana).
 - B.- Fatxadako elementu edo zati iraunkorrak: harlanduzko elementuak; begiratokia.
 - C. Esku hartzeko beste irizpide zehatz batzuk:
 - * Begiratokiaren tratamendua ordenantza orokor horietan ezarritakoari jarraituz.
 - * Erregimen orokor hori arautzeko gainerako baldintzak betetzearekin lotzen dira irizpideak – behe oineko baoen eta fatxadaren konfigurazio bateratuarekin lotzen direnak barne—.