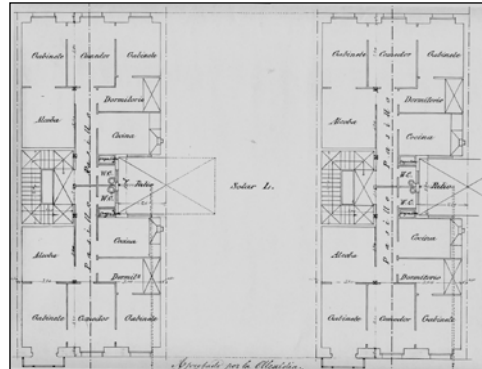


**BIZITEGI ERAIKINA**  
D MAILA**URBIETA 49****Egilea eta data: Luis Elizalde; 1905****Deskribapena**

Mehelinen arteko eraikina, jatorriz behe oina eta bost goi oin dituen, gehi 1924-35ean eraikitako jasodura bat atzeraemana. Harlanduzko fatxada, zurezko begiratokiarekin atariaren parean dagoen ezkerreko bakoan. 1924an pixka bat handitu zen lokalaren bakoan. Proiektu komuna Urbieta 45ekin (ez daude elkarren ondoan), eta apainduraren sekzioan, egiletzan eta datan izaera berekoa Urbieta 47rekin (elkarren ondoan).

**Babes erregimena**

## 1.- Erregimen orokorra.

Plan Berezi honen D babes mailan integratzearekin loturikoa.

Testuinguru horretan, fatxadaren tratamendua, bertako bakoan konfigurazioa, instalazio, publizitate elementu, seinale eta eguzki oihal, eta abarren ezarpena plan berezi honetako ordenantza orokorretan ezarritako babes maila hori arautzen duten irizpideetara egokituko dira.

## 2.- Berariazko erregimena.

A. Babesetik kanpo utzitako elementuak edo zatiak: jasodura (6. goi oina).

B.- Fatxadako elementu edo zati iraunkorrak: harlanduzko elementuak; begiratokia.

C. Esku hartzeko beste irizpide zehatz batzuk:

\* Begiratokiaren tratamendua ordenantza orokor horietan ezarritakoari jarraituz.

\* Erregimen orokor hori arautzeko gainerako baldintzak betetzeari loturikoak, hala badagokio.