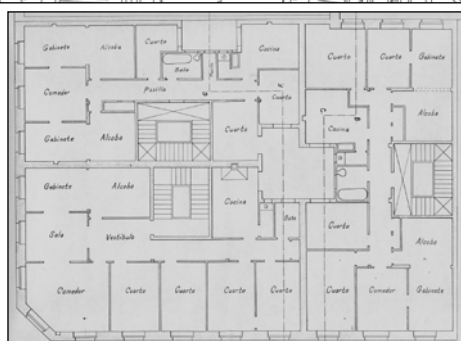


**BIZITEGI ERAIKINA**  
D MAILA**URBIETA 50****Egilea eta data: Manuel Echave; 1905****Deskribapena**

Mehelinen arteko eraikina, behe oina, bost goi oin eta jasodura atzeraemana dituena. Harlanduzko fatxada, zurezko begiratokia duena atariarekin bat egiten duen eskuin baoan. Proiektu komuna Urbieta 52 eta Moraza 12rekin.

**Babes erregimena**

- 1.- Erregimen orokorra.  
Plan Berezi honen D babes mailan integratzearekin loturikoa.  
Testuinguru horretan, fatxadaren tratamendua, bertako baoen konfigurazioa, instalazio, publizitate elementu, seinale eta eguzki oihal, eta abarren ezarpena plan berezi honetako ordenantza orokorretan ezarritako babes maila hori arautzen duten irizpideetara egokituko dira.
- 2.- Berriazko erregimena.
  - A. Babesetik kanpo utzitako elementuak edo zatiak: jasodura (6. goi oina, atzeraemana).
  - B.- Fatxadako elementu edo zati iraunkorrak: harlanduzko elementuak.
  - C. Esku hartzeko beste irizpide zehatz batzuk:
    - \* Begiratokiaren tratamendua ordenantza orokor horietan ezarritakoari jarraituz.
    - \* Erregimen orokor hori arautzeko gainerako baldintzak betetzeari loturikoak, hala badagokio.