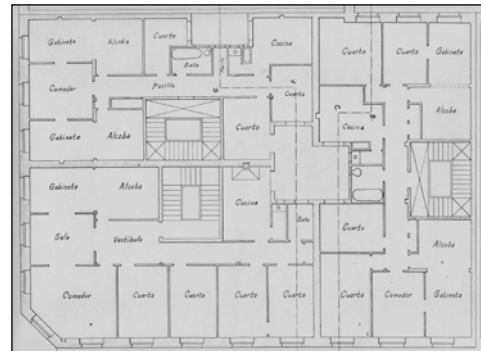


BIZITEGI ERAIKINA
D MAILA

URBIETA 52



Egilea eta data: Manuel Echave; 1905

Deskribapena

Kantoiko eraikina, jatorriz behe oina eta bost goi oin dituen, gehi 1941eko jasodura bat (zati batean atzeraemana). Harlanduzko fatxada, zurezko begiratokiarekin kantoiko alakan. Proiektu komuna Urbieta 50 eta Moraza 12rekin.

Babes erregimena

- 1.- Erregimen orokorra.
Plan Berezi honen D babes mailan integratzearekin loturikoa.
Testuinguru horretan, fatxadaren tratamendua, bertako baeen konfigurazioa, instalazio, publizitate elementu, seinale eta eguzki oihal, eta abarren ezarpena plan berezi honetako ordenantza orokorretan ezarritako babes maila hori arautzen duten irizpideetara egokituko dira.
- 2.- Berariazko erregimena.
 - A. Babesetik kanpo utzitako elementuak edo zatiak: jasodura (6. goi oina, atzeraemana).
 - B.- Fatxadako elementu edo zati iraunkorrak: harlanduzko elementuak.
 - C. Esku hartzeko beste irizpide zehatz batzuk:
 - * Begiratokiaren tratamendua ordenantza orokor horietan ezarritakoari jarraituz.
 - * Erregimen orokor hori arautzeko gainerako baldintzak betetzeari loturikoak, hala badagokio.