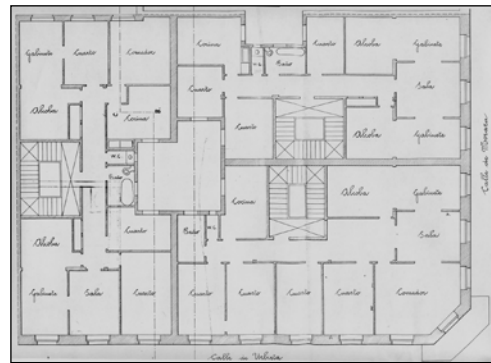
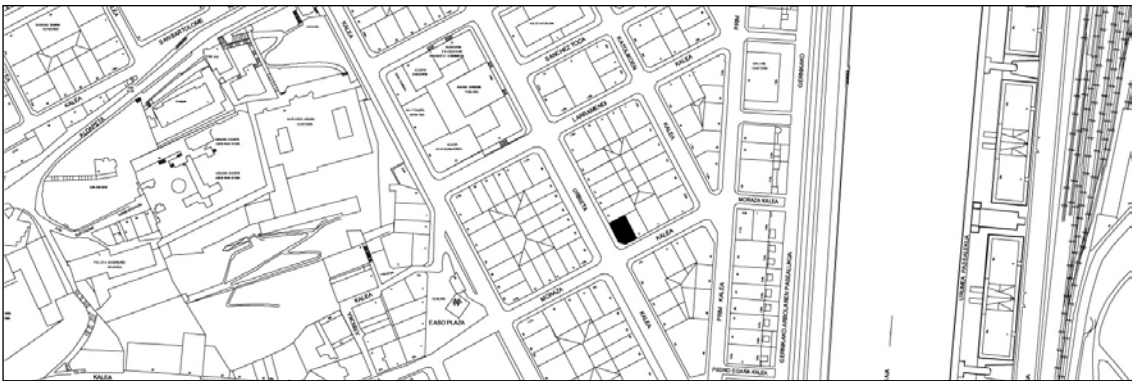


BIZITEGI ERAIKINA
D MAILA

URBIETA 53



Egilea eta data: Manuel Echave; 1905

Deskribapena

Kantoiko eraikina, jatorriz behe oina eta bost goi oin dituena. Harlandua eta silarrixka, batetik, eta juntura emendatua, bestetik, konbinatzen dituen fatxada. Hormigoizko begiratokia kantoiko alakan, duela gutxi aldatua. Urbieta kalera ematen duten behe oineko baoak eraldatu egin dituzte (binaka lotuta). Proiektu komuna Urbieta 51 eta Moraza 06rekin.

Babes erregimena

- 1.- Erregimen orokorra.
Plan Berezi honen D babes mailan integratzearekin loturikoa.
Testuinguru horretan, fatxadaren tratamendua, bertako baoen konfigurazioa, instalazio, publizitate elementu, seinale eta eguzki oihal, eta abarren ezarpena plan berezi honetako ordenantza orokorretan ezarritako babes maila hori arautzen duten irizpideetara egokituko dira.
- 2.- Berariazko erregimena.
 - A. Babesetik kanpo utzitako elementuak edo zatiak: begiratokia.
 - B.- Fatxadako elementu edo zati iraunkorrak: harlanduzko elementuak.
 - C. Esku hartzeko beste irizpide zehatz batzuk:
 - * Begiratokiaren tratamendua ordenantza orokor horietan ezartzen diren irizpideetara egokituko da; testuinguru horretan, gaur egungo begiratokia ordeztu egingo da, baina aurretik eraikuntzaren babes erregimenera egokitzen dela justifikatzen duen osotasunaren proiektu bat formulatu beharko da.
 - * Erregimen orokor hori arautzeko baldintzak betetzeari lotutakoak, behe oineko baoen eta fatxadaren konfigurazio bateratuarekin lotutakoak barne.