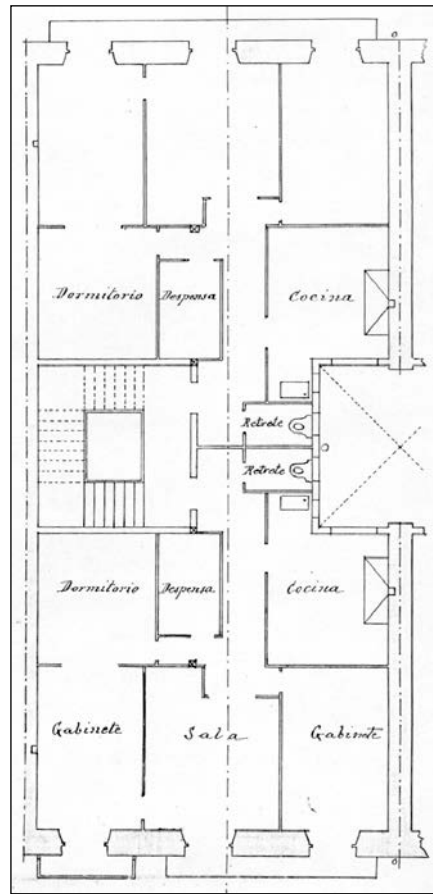
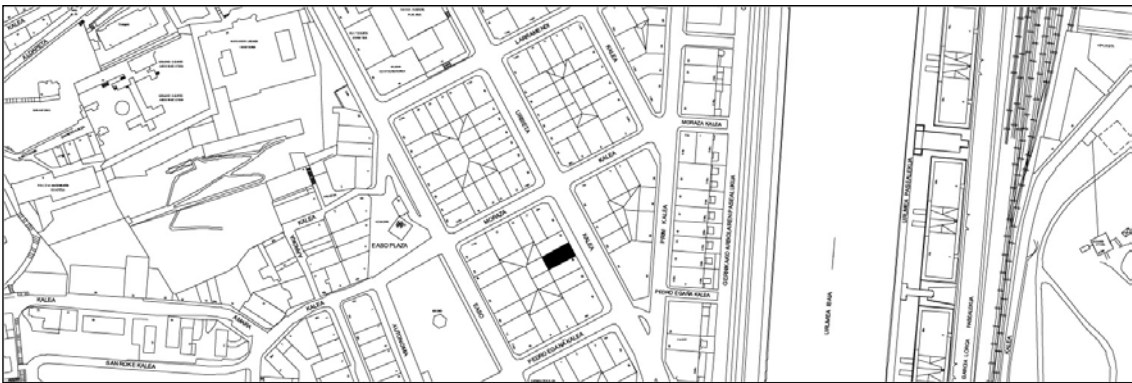


BIZITEGI ERAIKINA
D MAILA

URBIETA 58



Egilea eta data: Manuel Dominguez Barros, 1905

Deskribapena

Mehelinen arteko eraikina, jatorriz behe oina eta bost goi oin dituena. Harlanduzko fatxada, lehen oinetik laugarren oinera bao zentrolean zuzeko begiratokia duena (proiektuaren arabera begiratokia ertzetako baoetan ezarri behar zen, baina zentraletan eraiki zuten). Konposizioari, apaingarriari eta datari dagokienez Urbieta 56ren berdina da.

Babes erregimena

1.- Erregimen orokorra.

Plan Berezi honen D babes mailan integratzearekin loturikoa.

Testuinguru horretan, fatxadaren tratamendua, bertako baoen konfigurazioa, instalazio, publizitate elementu, seinale eta eguzki oihal, eta abarren ezarpena plan berezi honetako ordenantza orokorretan ezarritako babes maila hori arautzen duten irizpideetara egokituko dira.

2.- Berariazko erregimena.

A. Babesetik kanpo utzitako elementuak edo zatiak: ez.

B.- Fatxadako elementu edo zati iraunkorrak: harlanduzko elementuak.

C. Esku hartzeko beste irizpide zehatz batzuk:

* Begiratokiaren tratamendua ordenantza orokor horietan ezarritakoari jarraituz.

* Erregimen orokor hori arautzeko gainerako baldintzak betetzeari loturikoak, hala badagokio.