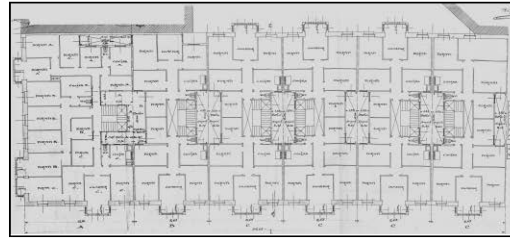
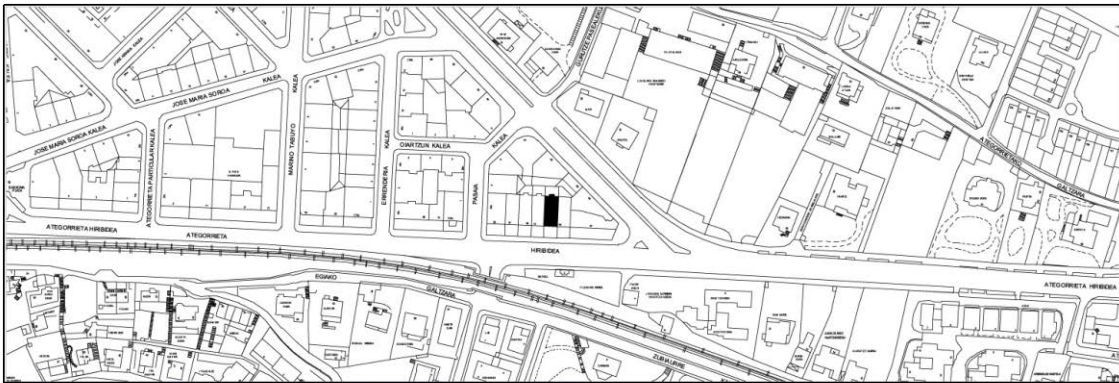


**BIZITEGI ERAIKINA
D MAILA**

ATEGORRIETA ETORBIDEA 43



Egilea eta data: Luis eta Jose Antonio Elizalde; 1925.

Deskribapena

Mehelinen arteko eraikina, behe oina eta jatorrizko sei goi oin dituen, azkena mantsardatua. Fatxadak, goi oinetan, bistako adreilua (gauzaten zailak diren zenbait aparailutan) eta akabera entokatuak konbinatzen ditu. Behe oinak jatorrizko estaldura bat du, erliebedun kareharrizkoa. Hormigoizko begiratoki zutabeak eta balkoi baoak txandakatzen dituen konposizioa. Nabarmentzekoak dira laugarren oinean begiratokiaren artean definitutako horma atalak errematatzen dituzten arku beheratuak. Jatorrizko proiektu komuna 35, 37, 39, 41 eta 45 zenbakiekin.

Babes erregimena

1. Erregimen orokorra:
 - Plan Berezi honen D babes mailan integratzearekin loturikoa.
 - Testuinguru horretan, fatxadaren tratamendua, bertako baoen konfigurazioa, instalazio, publizitate elementu, seinale eta eguzki oihal, eta abarren ezarpena plan berezi honetako ordenantza orokorretan ezarritako babes maila hori arautzen duten irizpideetara egokitu dira.
2. Berariazko erregimena.
 - A. Babesetik kanpo utzitako elementuak edo zatiak: 6. goi oina, mantsardatua.
 - B. Fatxadako elementu edo zati iraunkorrak: adreiluzko horma atalak; behe oineko harrizko estaldura.
 - C. Esku hartzeko beste irizpide zehatz batzuk: ez, erregimen orokor hori arautzeko baldintzak betetzeari lotutakoak izan ezik, hala badagokio.