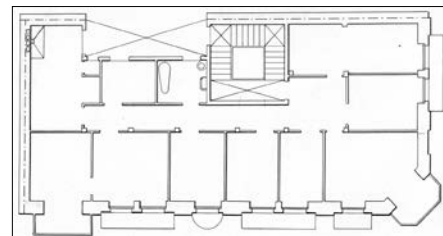


BIZITEGI ERAIKINA
D MAILA

URBIETA 66



Egilea eta data: Lucas Alday; 1911

Deskribapena

Kantoiko eraikina, jatorriz behe oina eta bost goi oin dituen, gehi bi jasodura atzeraeman (pergola izan ezik). Halandu leun eta landuko fatxada, irlaitz erremate hautsia, eta hormigoizko pergola lehen jasoduran. Zurezko begiratokia kantoiko alakan eta Urbieta kaleko ezkerreko ertzeko baoan.

Babes erregimena

1.- Erregimen orokorra.

Plan Berezi honen D babes mailan integratzearekin loturikoa.

Testuinguru horretan, fatxadaren tratamendua, bertako baoen konfigurazioa, instalazio, publizitate elementu, seinale eta eguzki oihal, eta abarren ezarpena plan berezi honetako ordenantza orokorretan ezarritako babes maila hori arautzen duten irizpideetara egokituko dira.

2.- Berariazko erregimena.

A. Babesetik kanpo utzitako elementuak edo zatiak: jasodura atzeraemanak (6. eta 7. goi oinak).

B.- Fatxadako elementu edo zati iraunkorrak: harlanduzko elementuak.

C. Esku hartzeko beste irizpide zehatz batzuk:

* Begiratokiaren tratamendua ordenantza orokor horietan ezarritakoari jarraituz.

* Erregimen orokor hori arautzeko gainerako baldintzak betetzeari loturikoak, hala badagokio.