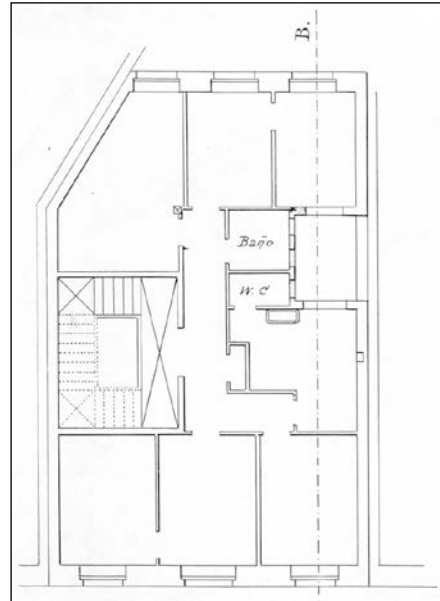


BIZITEGI ERAIKINA
D MAILA

URDANETA 3



Egilea eta data: Manuel Echave; 1905

Deskribapena

Mehelinen arteko eraikina, behe oina, jatorrizko lau goi oin eta hiru jasodura atzeraeman dituen. Harlanduzko fatxada, silarrizkaz konbinatutakoa. Zurezko begiratokia erdiko baoan.

Babes erregimena

1. Erregimen orokorra.
Plan Berezi honen D babes mailan integratzearekin loturikoa.
Testuinguru horretan, fatxadaren tratamendua, bertako baoen konfigurazioa, instalazio, publizitate elementu, seinale eta eguzki oihal, eta abarren ezarpena plan berezi honetako ordenantza orokorretan ezarritako babes maila hori arautzen duten irizpideetara egokituko dira.
2. Berriazko erregimena.
 - A. Babesetik kanpo utzitako elementuak edo zatiak: oin atzeraemanak (5., 6. eta 7. goi oinak).
 - B. Fatxadako elementu edo zati iraunkorrak: harlanduzko elementuak.
 - C. Esku hartzeko beste irizpide zehatz batzuk:
 - * Begiratokiaren tratamendua ordenantza orokor horietan ezarritako irizpideetara egokituko da.
 - * Erregimen orokor hori arautzeko gainerako baldintzak betetzeari loturikoak, hala badagokio.