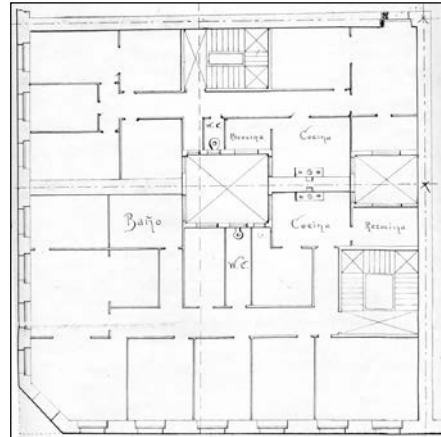


**BIZITEGI ERAIKINA**  
D MAILA**URDANETA 16**

Egilea eta data: Lucas Alday; 1905?

**Deskribapena**

Mehelin arteko eraikina, behe oina, jatorrizko lau goi oin eta 1924ko bi jasodura dituena (lehenengoa txapituladun estalkipe moztu modukoa, eta bigarrena atzeraemana). Harlanduzko fatxada, zurezko begiratokia duena erdialdeko baoan. Proiektu komuna Urbietta 38rekin. Apainduran eta sekzioan izaera berekoa Urbietta 34 eta 36rekin, baina ez egiletzan. Urbietta 38rekiko forjatuen mailakatzea, jatorrizko proiektuan aurreikusitakoa, ez zen gauzatu.

**Babes erregimena**

1. Erregimen orokorra.
 

Plan Berezi honen D babes mailan integratzearekin loturikoa.

Testuinguru horretan, fatxadaren tratamendua, bertako baoen konfigurazioa, instalazio, publizitate elementu, seinale eta eguzki oihal, eta abarren ezarpena plan berezi honetako ordenantza orokorretan ezarritako babes maila hori arautzen duten irizpideetara egokituko dira.
2. Berariazko erregimena.
  - A. Babesetik kanpo utzitako elementuak edo zatiak: azken bi goi oinak (5.a eta 6.a).
  - B. Fatxadako elementu edo zati iraunkorrak: harlanduzko elementuak.
  - C. Esku hartzeko beste irizpide zehatz batzuk:
    - \* Begiratokiaren tratamendua ordenantza orokor horietan ezarritako irizpideetara egokituko da.
    - \* Erregimen orokor hori arautzeko gainerako baldintzak betetzeari loturikoak, hala badagokio.