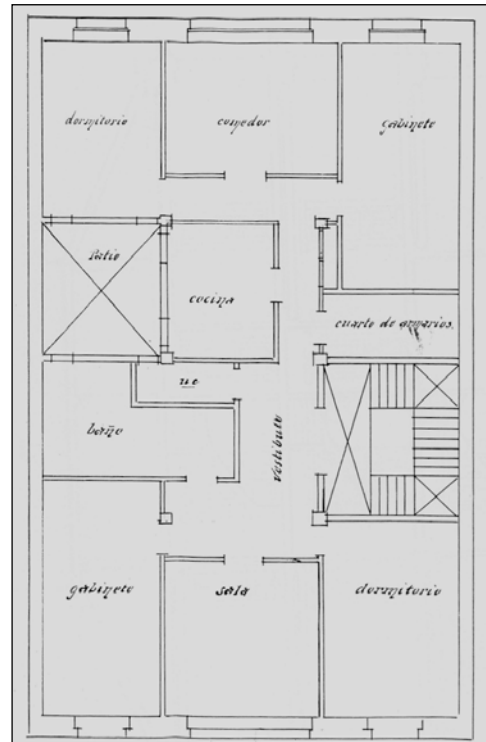
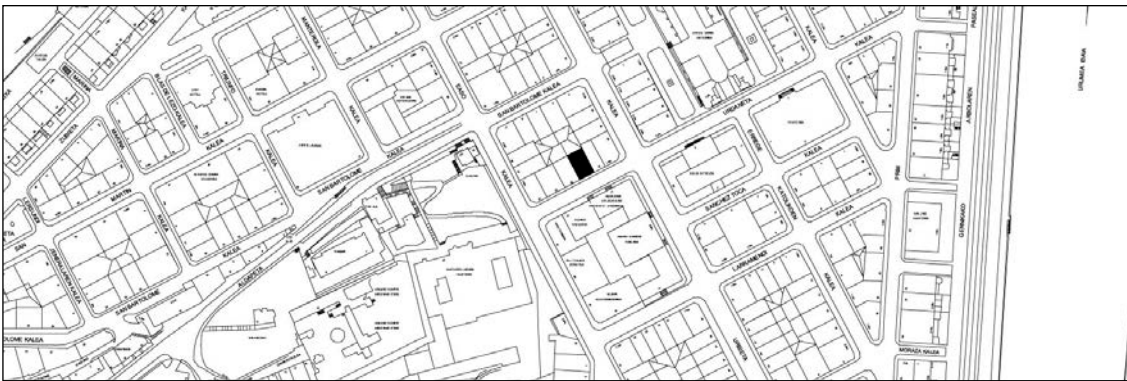


**BIZITEGI ERAIKINA**  
D MAILA

**URDANETA 18**



Egilea eta data: Ramon Cortazar; 1913

**Deskribapena**

Mehelinen arteko eraikina, erdisotoa, tarteko oina, lau goi oin eta bi jasodura dituena, lehenengoa 1926koa (hori ere Cortazarrena) eta bigarrena geroagokoa, bi oinak mantsarda handi batean bateratzen dituena. Hareharrizko harlanduzko fatxada, erdiko baoan zurezko begiratokia duena. Urratze bertikala, erdisotoko eta tarteko oineko baook lotzen dituena.

**Babes erregimena**

1. Erregimen orokorra.  
Plan Berezi honen D babes mailan integratzearekin loturikoa.  
Testuinguru horretan, fatxadaren tratamendua, bertako baoen konfigurazioa, instalazio, publizitate elementu, seinale eta eguzki oihal, eta abarren ezarpena plan berezi honetako ordenantza orokorretan ezarritako babes maila hori arautzen duten irizpideetara egokituko dira.
2. Berariazko erregimena.
  - A. Babesetik kanpo utzitako elementuak edo zatiak: jasodurak (5. eta 6. goi oinak).
  - B. Fatxadako elementu edo zati iraunkorrak: harlanduzko elementuak.
  - C. Esku hartzeko beste irizpide zehatz batzuk:
    - \* Begiratokiaren tratamendua ordenantza orokor horietan ezarritako irizpideetara egokituko da.
    - \* Erregimen orokor hori arautzeko gainerako baldintzak betetzeari loturikoak, hala badagokio.