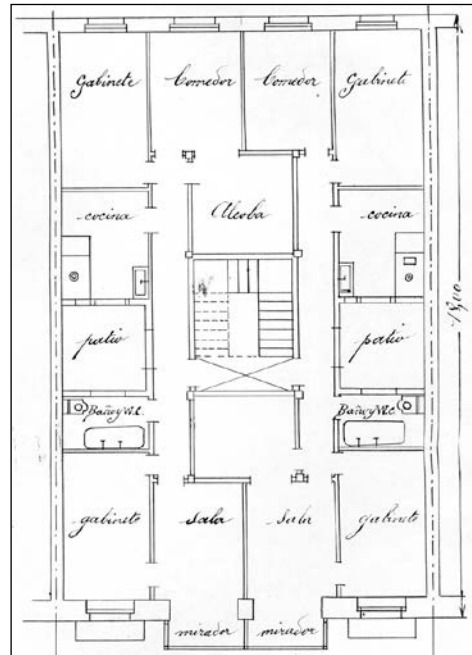


BIZITEGI ERAIKINA
D MAILA

URDANETA 20



Egilea eta data: Ramon Cortazar; 1913

Deskribapena

Mehelin arteko eraikina, erdisotoa, bastardea, jatorrizko lau goi oin eta bi jasodura dituena (mantsarda handi atzeraeman bakar modukoak). Eraberritze eta jasotze obrak izan ditu 2001-2006 urteetan zehar. Harlanduzko fatxada, erdiko baoetan begiratokia duena.

Babes erregimena

1. Erregimen orokorra.
Plan Berezi honen D babes mailan integratzearekin loturikoa.
Testuinguru horretan, fatxadaren tratamendua, bertako baoen konfigurazioa, instalazio, publizitate elementu, seinale eta eguzki oihal, eta abarren ezarpena plan berezi honetako ordenantza orokorretan ezarritako babes maila hori arautzen duten irizpideetara egokituko dira.
2. Berariazko erregimena.
 - A. Babesetik kanpo utzitako elementuak edo zatiak: jasodurak (azken bi goi oin mantsardatuak); begiratokia.
 - B. Fatxadako elementu edo zati iraunkorrak: harlanduzko elementuak.
 - C. Esku hartzeko beste irizpide zehatz batzuk:
 - * Begiratokiaren tratamendua ordenantza orokor horietan ezarritako irizpideetara egokituko da.
 - * Erregimen orokor hori arautzeko gainerako baldintzak betetzeari loturikoak, hala badagokio.