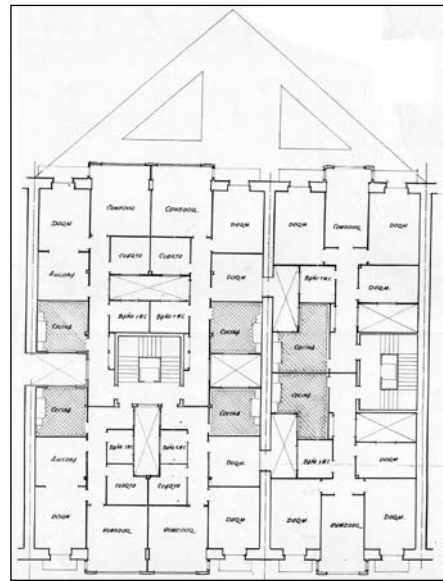
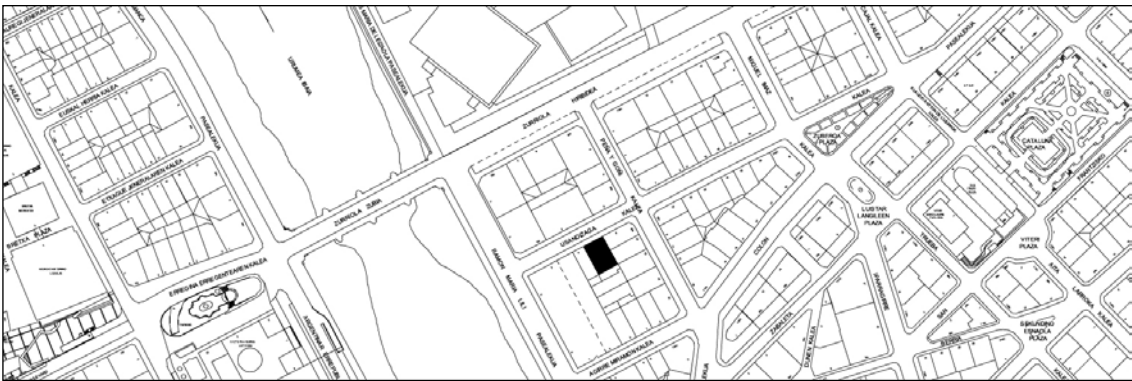


BIZITEGI ERAIKINA
D MAILA

USANDIZAGA 6



Egilea eta data: Francisco Urcola; 1923

Deskribapena

Mehelinen arteko eraikina, behe oina eta jatorrizko sei goi oin dituena, 5.a mantsardatua eta azkena atzeraemana. Harlanduzko fatxada, erdiko baotan hormigoizko begiratokia duena. Harlanduzko behe oina, gaur egun nabarmen pintatua atariaren inguruan (gainerakoa oso eraldatuta dago). Proiektu komuna Usandizaga 4rekin.

Babes erregimena

1. Erregimen orokorra.
Plan Berezi honen D babes mailan integratzearekin loturikoa.
Testuinguru horretan, fatxadaren tratamendua, bertako baoen konfigurazioa, instalazio, publizitate elementu, seinale eta eguzki oihal, eta abarren ezarpena plan berezi honetako ordenantza orokorretan ezarritako babes maila hori arautzen duten irizpideetara egokituko dira.
2. Berariazko erregimena.
 - A. Babesetik kanpo utzitako elementuak edo zatiak: 5. eta 6. goi oinak, begiratokiaren goiko errematea eta balaustrada izan ezik.
 - B. Fatxadako elementu edo zati iraunkorrak: harlanduzko elementuak.
 - C. Esku hartzeko beste irizpide zehatz batzuk: Erregimen orokor hori arautzeko baldintzak betetzeari lotutakoak, fatxadaren eta behe oineko baoen konfigurazio unitarioarekin lotutakoak barne.