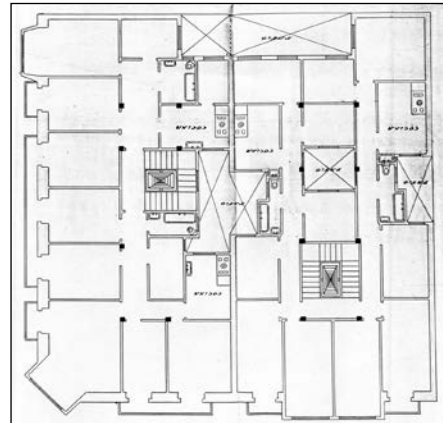


BIZITEGI ERAIKINA
D MAILA

USANDIZAGA 10



Egilea eta data: Francisco Urcola; 1924

Deskribapena

Kantoiko eraikina, behe oina eta jatorrizko sei goi oin dituenaz, azken biak segidan atzera emanak. Harlanduzko fatxada goi oinetan, kantoiko alakan eta Usandizaga kalerako ertzean alboan hormigoizko begiratokia duena. Behe oina kareharri grisezko estaldura batekin amaituta dago jatorriz, eta atarian oraindik antzeman daitezkeen kalitatea eta erliebea ditu (gaur egun oso eraldatua). Proiektu komuna Peña y Goñi 9rekin.

Babes erregimena

1. Erregimen orokorra.
 - Plan Berezi honen D babes mailan integratzearekin loturikoa.
 - Testuinguru horretan, fatxadaren tratamendua, bertako baion konfigurazioa, instalazio, publizitate elementu, seinale eta eguzki oihal, eta abarren ezarpena plan berezi honetako ordenantza orokorretan ezarritako babes maila hori arautzen duten irizpideetara egokituko dira.
2. Berariazko erregimena.
 - A. Babesetik kanpo utzitako elementuak edo zatiak: 5. eta 6. goi oin atzera emanak.
 - B. Fatxadako elementu edo zati iraunkorrak: harlanduzko elementuak; moldekatuak.
 - C. Esku hartzeko beste irizpide zehatz batzuk: Erregimen orokor hori arautzeko baldintzak betetzeari lotutakoak, fatxadaren eta behe oineko baion konfigurazio bateratuarekin lotutakoak barne.