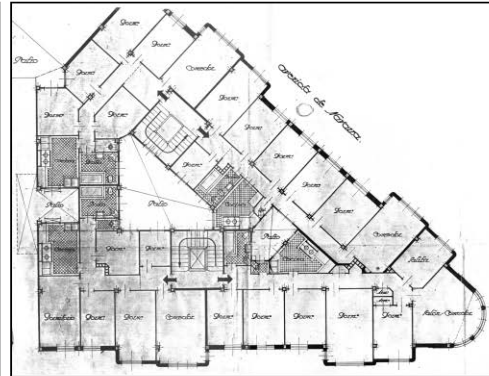
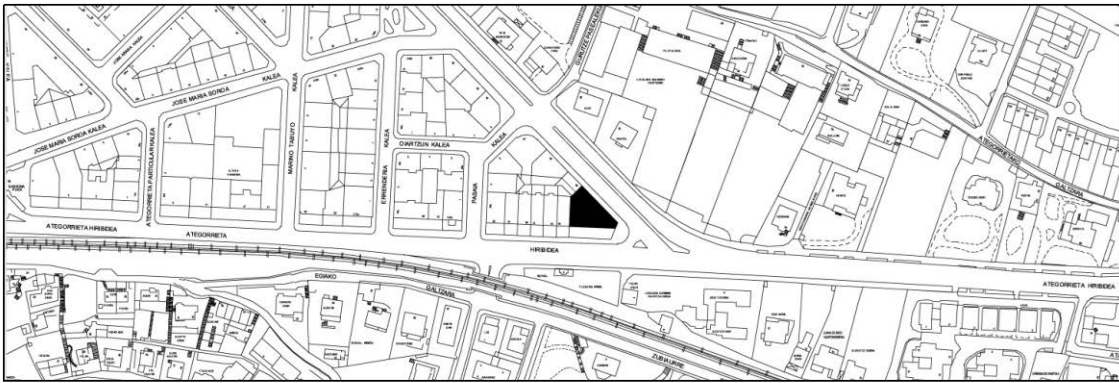


**BIZITEGI ERAIKINA
D MAILA**

ATEGORRIETA ETORBIDEA 47



Egilea eta data: Domingo Aguirrebengoa; 1942

Deskribapena

Etxadi burua den eraikina, behe oina, sei goi oin (azkena atzeraemana) eta, kantoi zilindrikoa errematatuz, dorre gorputza dituen. Bistako adreilua eta hormigoia konbinatzen dituzten fatxadak. Behe oinak jatorrizko estaldura lau bat du (zenbait lokalen aurrealdean ordeztua). Badago 1942an aldatutako 1935eko aurretiko proiektu bat.. Hirian sartzeko irudi hiritarreen eragina duen eraikina. Nafarroa etorbideko 50. zenbakiarekin baterako proiektua da, eta eraikin bakarra osatzen du harekin.

Babes erregimena

1. Erregimen orokorra:
 - Plan Berezi honen D babes mailan integratzearekin loturikoa.
 - Testuinguru horretan, fatxadaren tratamendua, bertako baoen konfigurazioa, instalazio, publizitate elementu, seinale eta eguzki oihal, eta abarren ezarpena plan berezi honetako ordenantza orokorretan ezarritako babes maila hori arautzen duten irizpideetara egokituko dira.
2. Berariazko erregimena.
 - A. Babesetik kanpo utzitako elementuak edo zatiak: ez.
 - B. Fatxadako elementu edo zati iraunkorrak: ez.
 - C. Esku hartzeko beste irizpide zehatz batzuk:
 - * Goialdeko siluetaren zaintza.
 - * Erregimen orokor hori arautzeko baldintzak betetzeari lotutakoak, hala badagokio.