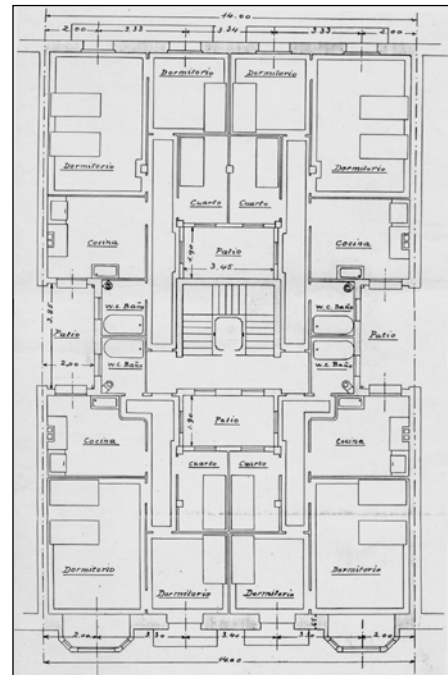
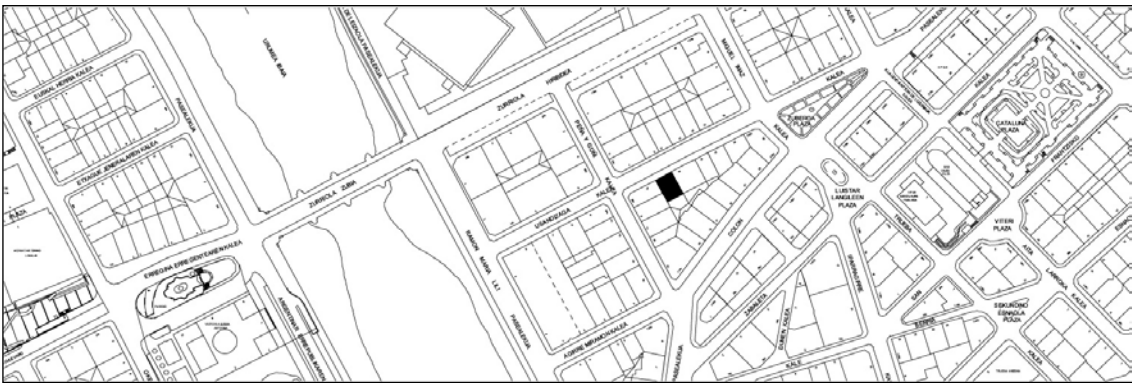


BIZITEGI ERAIKINA
D MAILA

USANDIZAGA 12



Egilea eta data: Augusto Aguirre; 1923

Deskribapena

Mehelinen arteko eraikina, behe oina eta jatorrizko sei goi oin dituen, azken biak atzeraemanak. Harlanduzko fatxada goi oinetan, ertzetako alboetan hormigoizko begiratokiak dituen, eta kuxindura imitatuz entokatua behe oinean.

Babes erregimena

1. Erregimen orokorra.
Plan Berezi honen D babes mailan integratzearekin loturikoa.
Testuinguru horretan, fatxadaren tratamendua, bertako bakoaren konfigurazioa, instalazio, publizitate elementu, seinale eta eguzki oihal, eta abarren ezarpena plan berezi honetako ordenantza orokorretan ezarritako babes maila hori arautzen duten irizpideetara egokituko dira.
2. Berariazko erregimena.
 - A. Babesetik kanpo utzitako elementuak edo zatiak: 5. eta 6. goi oin atzeraemanak, balaustrada izan ezik.
 - B. Fatxadako elementu edo zati iraunkorrak: harlanduzko elementuak.
 - C. Esku hartzeko beste irizpide zehatz batzuk: ez, erregimen orokor hori arautzeko baldintzak betetzeari lotutakoak izan ezik, hala badagokio.