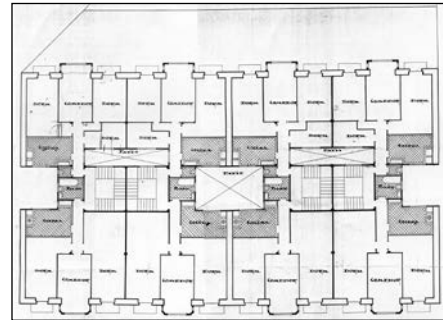
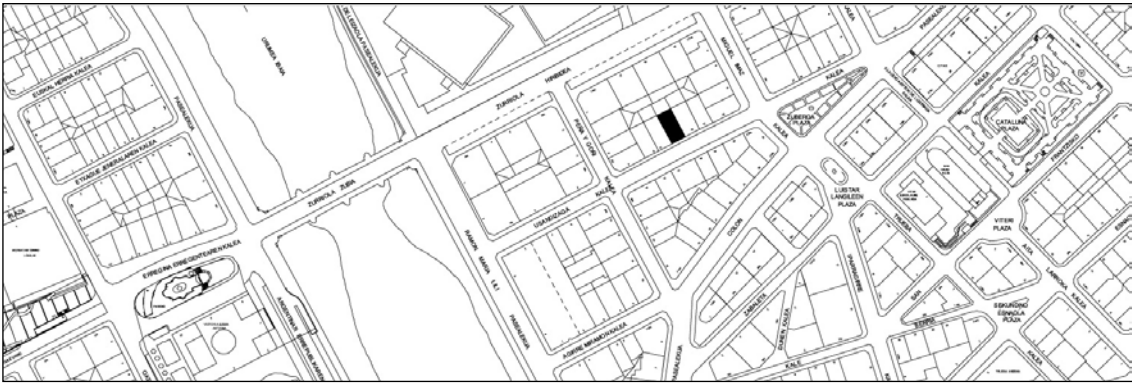


**BIZITEGI ERAIKINA**  
D MAILA

**USANDIZAGA 13**



**Egilea eta data: Francisco Urcola; 1923**

**Deskribapena**

Mehelinen arteko eraikina, behe oina eta jatorrizko sei goi oin dituen, azken biak atzeraemanak. Hareharriz harlandutako fatxada goi oinetan, erdiko baoan hormigoizko begiratokia duena, eta kareharrizko estaldura (10 cm-ko lodierakoa eta erliebeduna) behe oinean. Proiektu komuna Peña y Goñi 3 eta Usandizaga 9, 11 eta 15ekin.

**Babes erregimena**

1. Erregimen orokorra.  
Plan Berezi honen D babes mailan integratzearekin loturikoa.  
Testuinguru horretan, fatxadaren tratamendua, bertako baoen konfigurazioa, instalazio, publizitate elementu, seinale eta eguzki oihal, eta abarren ezarpena plan berezi honetako ordenantza orokorretan ezarritako babes maila hori arautzen duten irizpideetara egokituko dira.
2. Berariazko erregimena.
  - A. Babesetik kanpo utzitako elementuak edo zatiak: 5. eta 6. goi oin atzeraemanak, balaustrada izan ezik.
  - B. Fatxadako elementu edo zati iraunkorrak: harlanduzko elementuak eta moldekatuak.
  - C. Esku hartzeko beste irizpide zehatz batzuk: ez, erregimen orokor hori arautzeko baldintzak betetzeari lotutakoak izan ezik, hala badagokio.