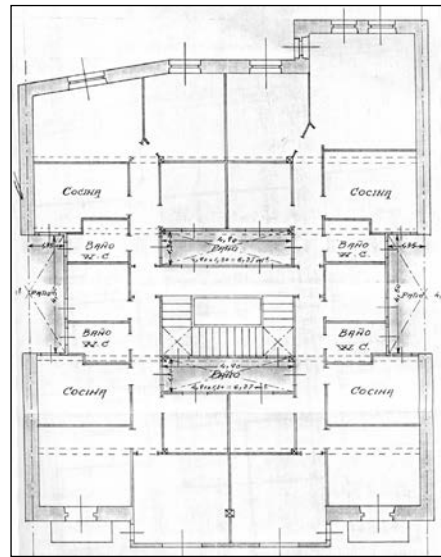


BIZITEGI ERAIKINA
D MAILA

USANDIZAGA 14



Egilea eta data: M. Antonio Setien; 1925

Deskribapena

Mehelinen arteko eraikina, behe oina eta jatorrizko sei goi oin dituen, azken biak mantsarda modukoak (6.a atzeraemana, gainera). Fatxada entokatua pilastretan eta goi oinetako bao uztarrietan eta estaldura zeramikoan amaitutako horma atalak. Zeramikaz dekoratutako hormigoizko begiratoki zentral bikoitz bat du 4. oinean. Behe oina erliebedun kareharriz estalita oinarrian eta pilastren goialdean.

Babes erregimena

1. Erregimen orokorra.
Plan Berezi honen D babes mailan integratzearekin loturikoa.
Testuinguru horretan, fatxadaren tratamendua, bertako baoen konfigurazioa, instalazio, publizitate elementu, seinale eta eguzki oihal, eta abarren ezarpena plan berezi honetako ordenantza orokorretan ezarritako babes maila hori arautzen duten irizpideetara egokituko dira.
2. Berariazko erregimena.
 - A. Babesetik kanpo utzitako elementuak edo zatiak: 5. eta 6. goi oin mantsardatuak, balaustrada izan ezik.
 - B. Fatxadako elementu edo zati iraunkorrek: harlanduzko elementuak.
 - C. Esku hartzeko beste irizpide zehatz batzuk: ez, erregimen orokor hori arautzeko baldintzak betetzeari lotutakoak izan ezik, hala badagokio.