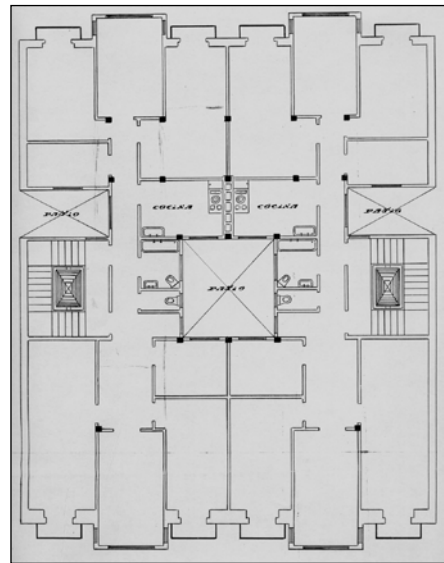


**BIZITEGI ERAIKINA**  
D MAILA

**USANDIZAGA 23**



**Egilea eta data: Lucas Alday; 1925**

**Deskribapena**

Mehelinen arteko eraikina, behe oina eta jatorrizko sei goi oin dituen, azkena atzeraemana. Fatxada entokatua goi oinetan, erdiko baoetan hormigoizko begiratokia duena. Behe oineko marmol kuxinduzko jatorrizko estaldura beste lau batekin ordeztu da lokalei dagozkien baoetan. Proiektu komuna Usandizaga 25ekin.

**Babes erregimena**

1. Erregimen orokorra.  
Plan Berezi honen D babes mailan integratzearekin loturikoa.  
Testuinguru horretan, fatxadaren tratamendua, bertako baoen konfigurazioa, instalazio, publizitate elementu, seinale eta eguzki oihal, eta abarren ezarpena plan berezi honetako ordenantza orokorretan ezarritako babes maila hori arautzen duten irizpideetara egokituko dira.
2. Berriazko erregimena.
  - A. Babesetik kanpo utzitako elementuak edo zatiak: ez.
  - B. Fatxadako elementu edo zati iraunkorrak: elementu moldekatuak.
  - C. Esku hartzeko beste irizpide zehatz batzuk: ez, erregimen orokor hori arautzeko baldintzak betetzeari lotutakoak izan ezik, hala badagokio.