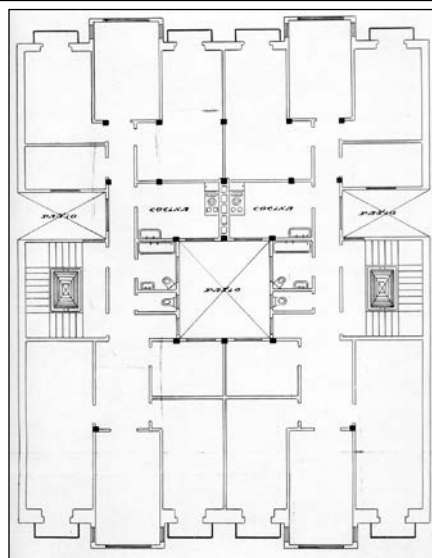
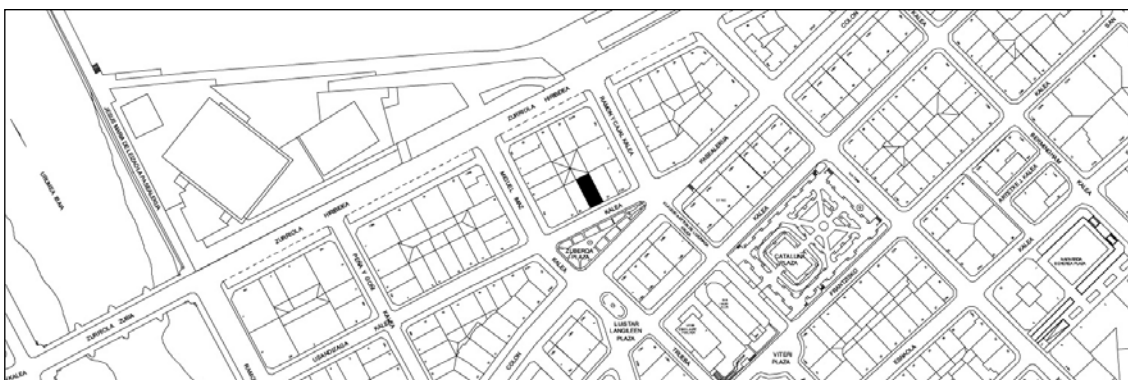


BIZITEGI ERAIKINA
D MAILA

USANDIZAGA 25



Egilea eta data: Lucas Alday; 1925

Deskribapena

Mehelinen arteko eraikina, behe oina eta jatorrizko sei goi oin dituen, azkena atzeraemana. Fatxada entokatua goi oinetan, erdiko baeetan hormigoizko begiratokia duena. Behe oineko marmol kuxinduzko jatorrizko estaldura beste lau batekin ordeztu da lokalei dagozkien baeetan. Proiektu komuna Usandizaga 23rekin.

Babes erregimena

1. Erregimen orokorra.
Plan Berezi honen D babes mailan integratzearekin loturikoa.
Testuinguru horretan, fatxadaren tratamendua, bertako baeen konfigurazioa, instalazio, publizitate elementu, seinale eta eguzki oihal, eta abarren ezarpena plan berezi honetako ordenantza orokorretan ezarritako babes maila hori arautzen duten irizpideetara egokituko dira.
2. Berariazko erregimena.
 - A. Babesetik kanpo utzitako elementuak edo zatiak: ez.
 - B. Fatxadako elementu edo zati iraunkorrak: elementu moldekatuak.
 - C. Esku hartzeko beste irizpide zehatz batzuk: ez, erregimen orokor hori arautzeko baldintzak betetzeari lotutakoak izan ezik, hala badagokio.