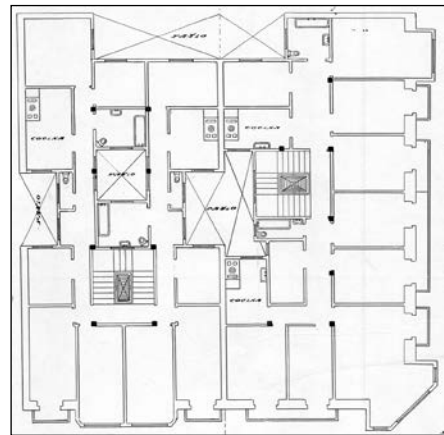
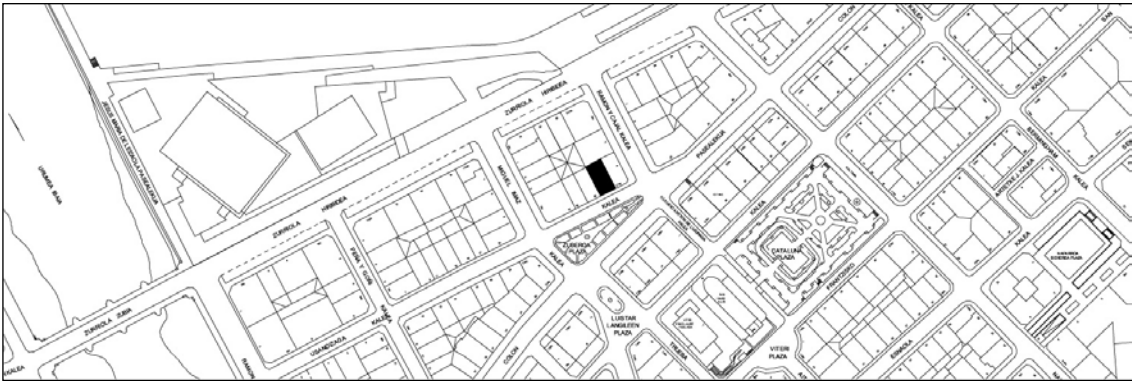


BIZITEGI ERAIKINA
D MAILA

USANDIZAGA 27



Egilea eta data: Lucas Alday; 1926

Deskribapena

Mehelinen arteko eraikina, behe oina, jatorrizko sei goi oin (azkena atzeraemana) eta 1951ko jasodura atzeraeman bat, zati batez estalkipean, dituena. Harlanduzko fatxada, erdiko baoetan hormigoizko begiratokia duena. Behe oina kuxin formako kareharriz estalita dago jatorriz. Proiektu komuna Ramon y Cajal 6rekin.

Babes erregimena

1. Erregimen orokorra.
Plan Berezi honen D babes mailan integratzearekin loturikoa.
Testuinguru horretan, fatxadaren tratamendua, bertako baoen konfigurazioa, instalazio, publizitate elementu, seinale eta eguzki oihal, eta abarren ezarpena plan berezi honetako ordenantza orokorretan ezarritako babes maila hori arautzen duten irizpideetara egokituko dira.
2. Berriazko erregimena.
 - A. Babesetik kanpo utzitako elementuak edo zatiak: jasodura (7. goi oin atzeraemana).
 - B. Fatxadako elementu edo zati iraunkorrak: harlanduzko elementuak eta moldekatuak.
 - C. Esku hartzeko beste irizpide zehatz batzuk: ez, erregimen orokor hori arautzeko baldintzak betetzeari lotutakoak izan ezik, hala badagokio.