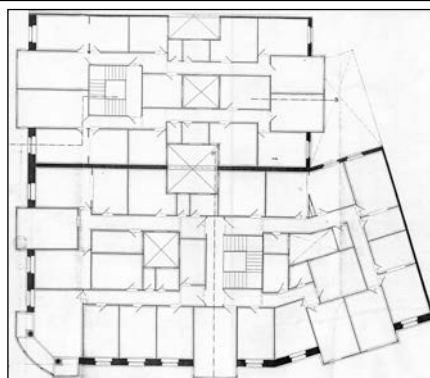
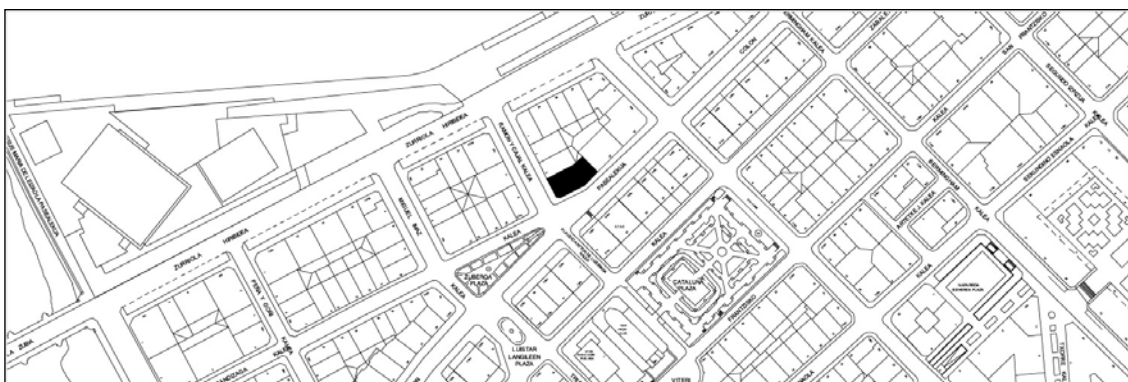


**BIZITEGI ERAIKINA**  
D MAILA**USANDIZAGA 29**

Egilea eta data: Francisco Zaldua; 1926

**Deskribapena**

Kantoiko eraikina, behe oina, jatorrizko sei goi oin (azkena atzeraemana) eta estalkipean 1953ko jasodura bat dituena. Harlanduzko fatxada, kantoiko alakan eta bi fatxadetan hormigoizko begiratokiak dituena. Behe oina jatorriz entokatua, pilare eta mentsula moldekatuekin. Kantoiko lokalean granito arrosaz xaflatua. Proiektu komuna Ramon y Cajal 5ekin.

**Babes erregimena**

1. Erregimen orokorra.
  - Plan Berezi honen D babes mailan integratzearekin loturikoa.
  - Testuinguru horretan, fatxadaren tratamendua, bertako baoen konfigurazioa, instalazio, publizitate elementu, seinale eta eguzki oihal, eta abarren ezarpena plan berezi honetako ordenantza orokorretan ezarritako babes maila hori arautzen duten irizpideetara egokituko dira.
2. Berariazko erregimena.
  - A. Babesetik kanpo utzitako elementuak edo zatiak: jasodura (7. goi oina estalkipean).
  - B. Fatxadako elementu edo zati iraunkorrak: harlanduzko elementuak; elementu moldekatuak.
  - C. Esku hartzeko beste irizpide zehatz batzuk: ez, erregimen orokor hori arautzeko baldintzak betetzeari lotutakoak izan ezik, hala badagokio.