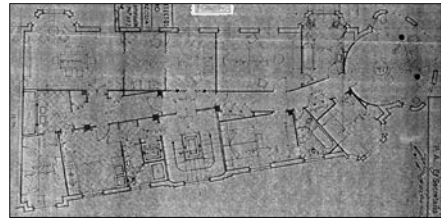
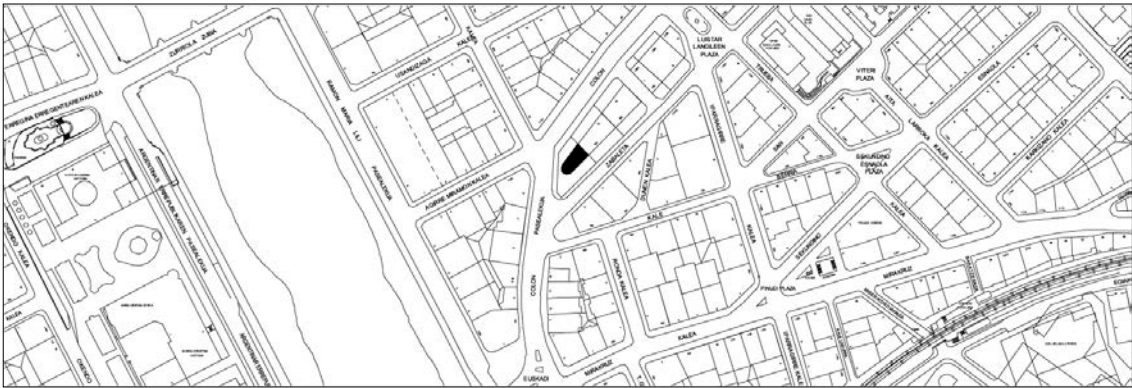


BIZITEGI ERAIKINA
D MAILA

ZABALETA 1
ZABALETA 1 ETA KOLON 10A



Egilea eta data: Pedro Gaiztarro; 1948

Deskribapena

Kantoiko eraikina, etxadiburua dena, behe oina eta jatorrizko zazpi goi oin dituen, azkena atzeraemana. Fatxada entokatua goi oinetan eta erliebedun kareharrizko plakez estalia, eta atari landua behe oinean eta lehenengoan (konposizioaren aldetik zokalo gisa lotuak). Hormigoizko begiratokiak fatxada bakoitzaren ertzetako alboetako baoetan. Kantoi errematatua, zazpigarren oina gainditzen duen gorputz zilindriko eta dorre baten bidez.

Babes erregimena

1. Erregimen orokorra.
Plan Berezi honen D babes mailan integratzearekin loturikoa.
Testuinguru horretan, fatxadaren tratamendua, bertako baoen konfigurazioa, instalazio, publizitate elementu, seinale eta eguzki oihal, eta abarren ezarpena plan berezi honetako ordenantza orokorretan ezarritako babes maila hori arautzen duten irizpideetara egokituko dira.
2. Berariazko erregimena.
 - A. Babesetik kanpo utzitako elementuak edo zatiak: ez.
 - B. Fatxadako elementu edo zati iraunkorrak: behe oineko eta lehenengo goi oineko jatorrizko kareharrizko estaldura.
 - C. Esku hartzeko beste irizpide zehatz batzuk: ez, erregimen orokor hori arautzeko baldintzak betetzeari lotutakoak izan ezik, hala badagokio.