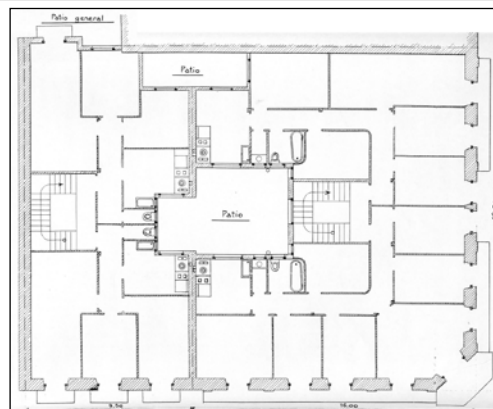


**BIZITEGI ERAIKINA**  
D MAILA**ZABALETA 26**

Egilea eta data: Domingo Aguirrebengoa; 1915

**Deskribapena**

Mehelinen arteko eraikina, behe oina, jatorrizko lau goi oin eta hiru jasodura dituena (lehenengoa fatxada planoan eta beste biak hurrenez hurren atzeraemanak). Harlanduzko fatxada jasoduretaraino. Atariaren baa handitu eta banatu egin da. Jatorrizko proiektu komuna Galtzara Nagusia 9rekin.

**Babes erregimena**

1. Erregimen orokorra.
  - Plan Berezi honen D babes mailan integratzearekin loturikoa.
  - Testuinguru horretan, fatxadaren tratamendua, bertako baeen konfigurazioa, instalazio, publizitate elementu, seinale eta eguzki oihal, eta abarren ezarpena plan berezi honetako ordenantza orokorretan ezarritako babes maila hori arautzen duten irizpideetara egokitu dira.
2. Berariazko erregimena.
  - A. Babesetik kanpo utzitako elementuak edo zatiak: jasodurak (5., 6. eta 7. goi oinak).
  - B. Fatxadako elementu edo zati iraunkorrak: harlanduzko elementuak.
  - C. Esku hartzeko beste irizpide zehatz batzuk: erregimen orokor hori arautzeko baldintzak betetzeari lotutakoak, fatxadaren eta behe oineko baeen konfigurazio bateratuarekin loturikoak barne, zehazki atariari dagokiona.