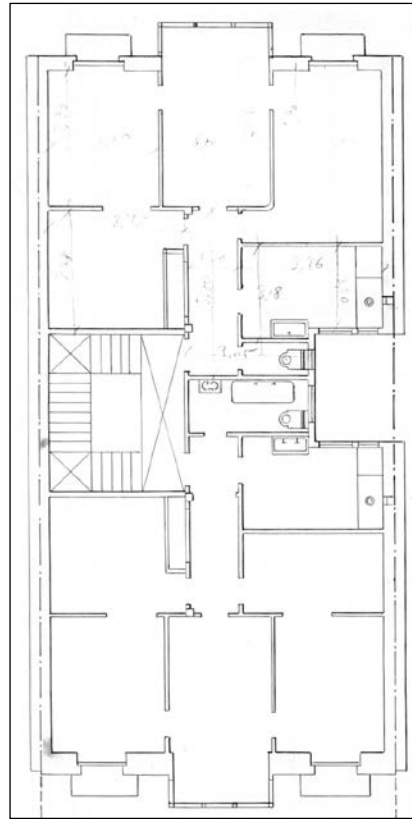
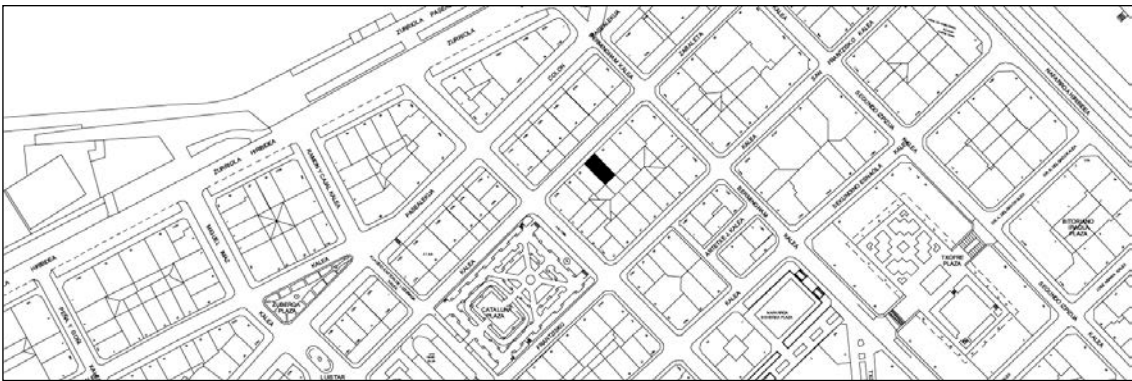


**BIZITEGI ERAIKINA**  
D MAILA

**ZABALETA 30**



Egilea eta data: Ramon Cortazar; 1915

**Deskribapena**

Mehelinen arteko eraikina, behe oina, jatorrizko lau goi oin eta geroagoko hiru jasodura dituena (lehenengoa fatxada planoan eta beste biak hurrenez hurren atzeraemanak). Harlanduzko fatxada jatorrizko goi oinetan. Behe oina modu bateratuan kareharriz xaflatua. Hormigoizko begiratoki zentrala. Apainduran, konposizioan, sekzioan, egiletzan eta datan izaera berekoa Zabaleta 28rekin.

**Babes erregimena**

1. Erregimen orokorra.  
Plan Berezi honen D babes mailan integratzearekin loturikoa.  
Testuinguru horretan, fatxadaren tratamendua, bertako baoen konfigurazioa, instalazio, publizitate elementu, seinale eta eguzki oihal, eta abarren ezarpena plan berezi honetako ordenantza orokorretan ezarritako babes maila hori arautzen duten irizpideetara egokituko dira.
2. Berariazko erregimena.
  - A. Babesetik kanpo utzitako elementuak edo zatiak: jasodurak (5., 6. eta 7. goi oinak).
  - B. Fatxadako elementu edo zati iraunkorrak: harlanduzko elementuak.
  - C. Esku hartzeko beste irizpide zehatz batzuk: ez, erregimen orokor hori arautzeko baldintzak betetzeari lotutakoak izan ezik, hala badagokio.