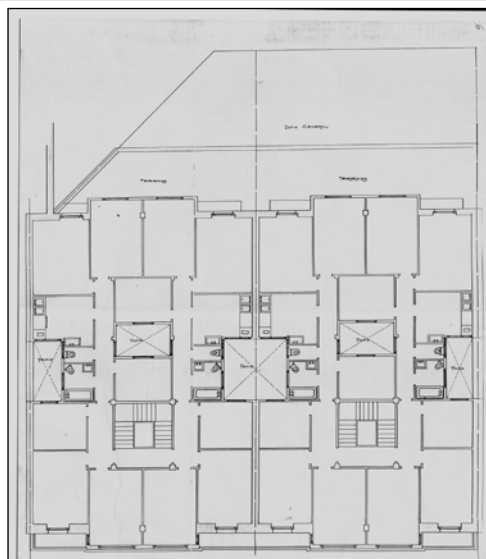
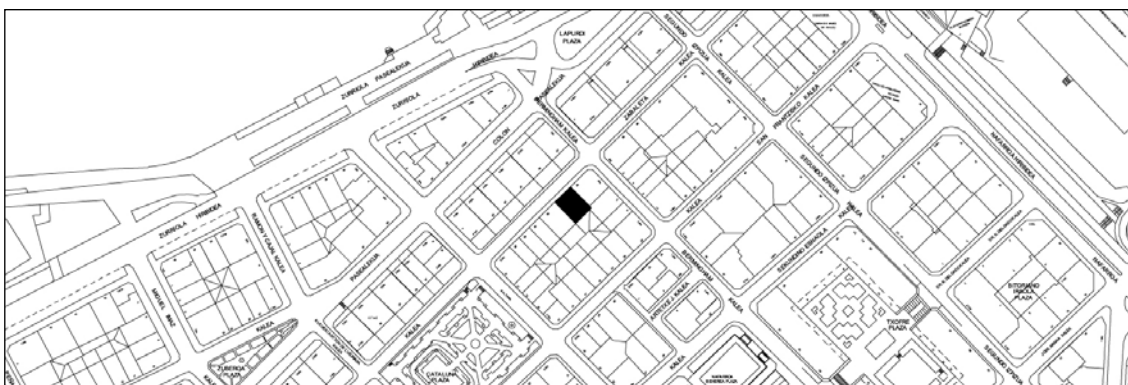


BIZITEGI ERAIKINA
D MAILA

ZABALETA 34



Egilea eta data: Ramon Cortazar; 1919

Deskribapena

Mehelinen arteko eraikina, behe oina, jatorrizko bost goi oin (azkena proiektuan mantsardatua eta 1920an fatxada planoraino emendatua) eta 1920ko jasodura mantsardatu bat dituena. Harlanduzko fatxada (behe oinean ere bai), bako zentraletan hormigoizko begiratoi bikoitza duena. Jatorrizko proiektu komuna Zabaleta 32rekin.

Babes erregimena

1. Erregimen orokorra.
 - Plan Berezi honen D babes mailan integraztearekin loturikoa.
 - Testuinguru horretan, fatxadaren tratamendua, bertako bakoen konfigurazioa, instalazio, publizitate elementu, seinale eta eguzki oihal, eta abarren ezarpena plan berezi honetako ordenantza orokorretan ezarritako babes maila hori arautzen duten irizpideetara egokituko dira.
2. Berariazko erregimena.
 - A. Babesetik kanpo utzitako elementuak edo zatiak: 6. goi oina (atzeramaia).
 - B. Fatxadako elementuak edo zati iraunkorrak: harlanduzko elementuak; moldekatuak.
 - C. Esku hartzeko beste irizpide zehatz batzuk: ez, erregimen orokor hori arautzeko baldintzak betetzeari lotutakoak izan ezik, hala badagokio.