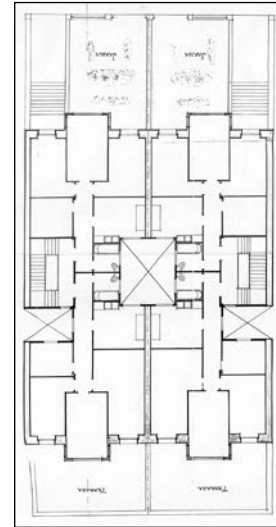


**BIZITEGI ERAIKINA**  
D MAILA

**ZABALETA 35**



**Egilea eta data: Alberto Machimbarrena; 1922**

**Deskribapena**

Mehelinen arteko bi fatxadako eraikina, erdisotoa, bastardea eta jatorrizko sei goi oin (azkena mantsardatua) dituena. Harlanduzko fatxada, erdiko baoan zurezko begiratokia duena. Atzealdeko fatxada ere harlanduzkoa, erdisotoaren gainean hormigoizko begiratoki zentrala eta terraza dituena. Jatorrizko proiektu komuna Zabaleta 37rekin.

**Babes erregimena**

1. Erregimen orokorra.  
Plan Berezi honen D babes mailan integratzearekin loturikoa.  
Testuinguru horretan, fatxadaren tratamendua, bertako baoen konfigurazioa, instalazio, publizitate elementu, seinale eta eguzki oihal, eta abarren ezarpena plan berezi honetako ordenantza orokorretan ezarritako babes maila hori arautzen duten irizpideetara egokituko dira.
2. Berariazko erregimena.
  - A. Babesetik kanpo utzitako elementuak edo zatiak: 6. goi oina (mantsardatua) eta begiratokia.
  - B. Fatxadako elementu edo zati iraunkorrak: harlanduzko elementuak.
  - C. Esku hartzeko beste irizpide zehatz batzuk:
    - \* Begiratokiaren tratamendua ordenantza orokor horietan ezarritako irizpideetara egokituko da.
    - \* Erregimen orokor hori arautzeko gainerako baldintzak betetzeari loturikoak, hala badagokio.