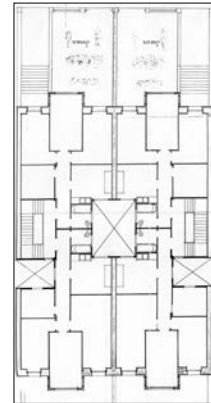


BIZITEGI ERAIKINA
D MAILA**ZABALETA 37**

Egilea eta data: Alberto Machimbarrena; 1922

Deskribapena

Mehelinen arteko bi fatxadetako eraikina, erdisotoa, bastardea eta jatorrizko sei goi oin (azkena mantsardatua) dituena. Eraberritze integraleko eta jasotze obrak izan ditu 2008-2011 urteetan zehar. Harlanduzko fatxada, erdiko baoan begiratokia (duela gutxi eraberritua) duena. Atzealdeko fatxada ere harlanduzkoa, erdisotoaren gainean hormigoizko begiratoki zentrala eta terraza dituena. Jatorrizko proiektu komuna Zabaleta 35ekin.

Babes erregimena

1. Erregimen orokorra.
 - Plan Berezi honen D babes mailan integratzearekin loturikoa.
 - Testuinguru horretan, fatxadaren tratamendua, bertako baoen konfigurazioa, instalazio, publizitate elementu, seinale eta eguzki oihal, eta abarren ezarpena plan berezi honetako ordenantza orokorretan ezarritako babes maila hori arautzen duten irizpideetara egokituko dira.
2. Berariazko erregimena.
 - A. Babesetik kanpo utzitako elementuak edo zatiak: 6. eta 7. goi oinak, balaustrada izan ezik.
 - B. Fatxadako elementu edo zati iraunkorrak: harlanduzko elementuak.
 - C. Esku hartzeko beste irizpide zehatz batzuk:
 - * Begiratokiaren tratamendua ordenantza orokor horietan ezarritako irizpideetara egokituko da.
 - * Erregimen orokor hori arautzeko gainerako baldintzak betetzeari loturikoak, hala badagokio.