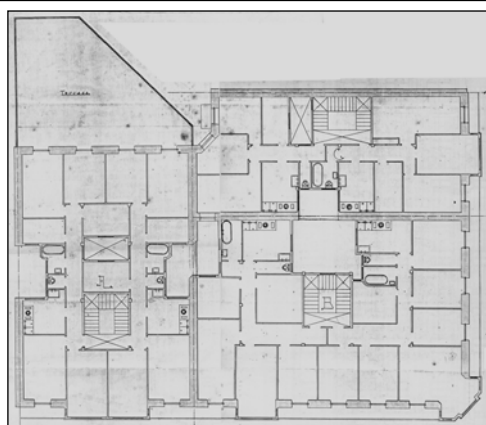
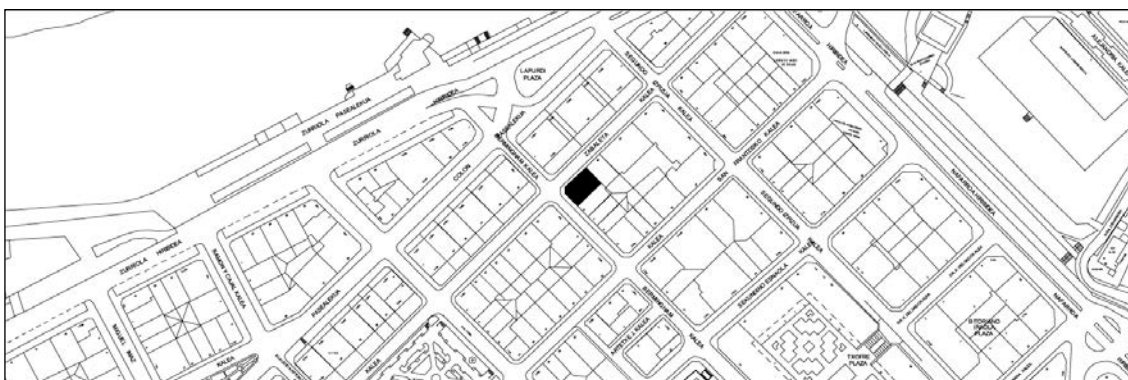


BIZITEGI ERAIKINA
D MAILA

ZABALETA 38
ZABALETA 38 ETA BERMINGHAM 3



Egilea eta data: Ramon Cortazar; 1917

Deskribapena

Kantoiko eraikina, erdisotoa, bastardea, jatorrizko lau goi oin eta 1954ko hiru jasodura dituena; lehenengoak pergola eta itxiera atzeraemana ditu fatxada planoan, eta beste biak hurrenez hurren atzeraemanda daude (hirugarrena, gainera, zati batez estalkipean). Harlanduzko fatxada jasoduretaraino, Zabaleta kalerako fatxadaren alboan eta kantoiko alakan hormigoizko begiratokiak dituena. Jatorrizko proiektu komuna Bermingham 5 eta Zabaleta 40rekin.

Babes erregimena

1. Erregimen orokorra.
Plan Berezi honen D babes mailan integratzearekin loturikoa.
Testuinguru horretan, fatxadaren tratamendua, bertako baeen konfigurazioa, instalazio, publizitate elementu, seinale eta eguzki oihal, eta abarren ezarpena plan berezi honetako ordenantza orokorretan ezarritako babes maila hori arautzen duten irizpideetara egokituko dira.
2. Berariazko erregimena.
 - A. Babesetik kanpo utzitako elementuak edo zatiak: jasodurak (5., 6. eta 7. goi oinak).
 - B. Fatxadako elementu edo zati iraunkorrak: harlanduzko elementuak; moldekatuak.
 - C. Esku hartzeko beste irizpide zehatz batzuk: ez, erregimen orokor hori arautzeko baldintzak betetzeari lotutakoak izan ezik, hala badagokio.