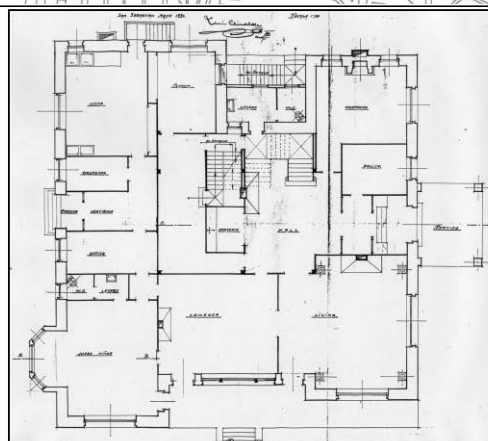
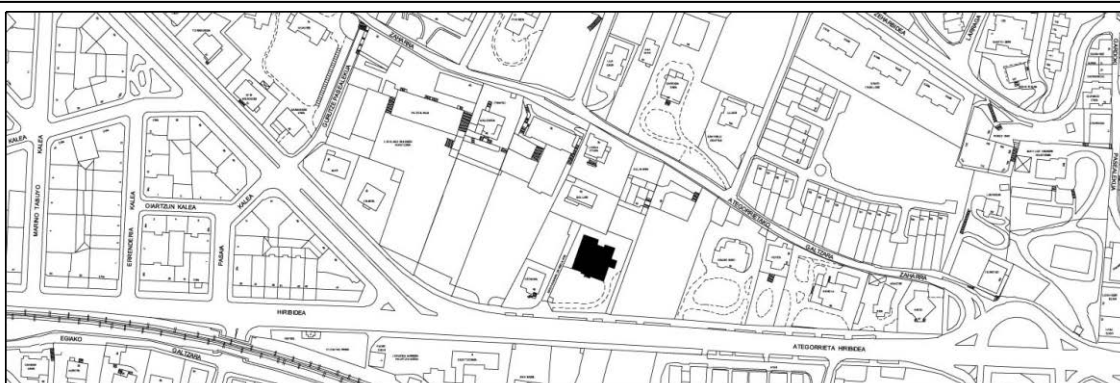


**HIRIKO TXALETA**  
D MAILA**ATEGORRIETA ETORBIDEA 55**

**Egilea eta data: Luis Elizalde; 1931**

**Deskribapena**

Eraikina lurzatiaren iparraldean dago eta azalera libre eta eguzkimendu azalera handiagoa eskaintzen ditu etxebizitzaren fatxada nagusiaren aldean. Zuhaitz eta landare masa handia du, 2006 m<sup>2</sup> inguruko azalera hartzen duena. Soto oin bat, solairu nagusi bat eta estalkipe bat ditu. Bolumentriari dagokionez, bi estalki faldoi handi ditu, euskal eraikin tradizional baten irudia gogoratzen dutenak; eta beste elementu batzuk, hala nola zurez taillatutako teilatu hegialak, balaustre torneatuak, persiana tolesgarriak, etab. Oina espazio banatzaile handi baten bidez antolatzen da, non eskailera eta, etxearen nukleo gisa, tximinia handi bat dauden. Fatxadarekiko gainerako hormarte paraleloak gelek betetzen dituzte. Nabarmena da estilo neoeuskalduneko eraikuntza kalitateagatik, bolumen handiagatik eta bostehun metro koadro inguruko oinplano okupazioko azaleraagatik.

**Babes erregimena**

1. Babes erregimen orokorra:  
Plan Berezi honen D babes mailan integraztearekin loturikoa.
2. Berariazko babes erregimena:
  - A. Babesetik kanpo utzitako fatxadako elementuak edo zatiak: ez.
  - B. Fatxadako elementu edo zati iraunkorrak: harlanduzko elementuak: dekorazio entokatuak: zurezko bilbadura.
  - C. Esku hartzeko beste irizpide zehatz batzuk: jasodurarik ez da onartzen.