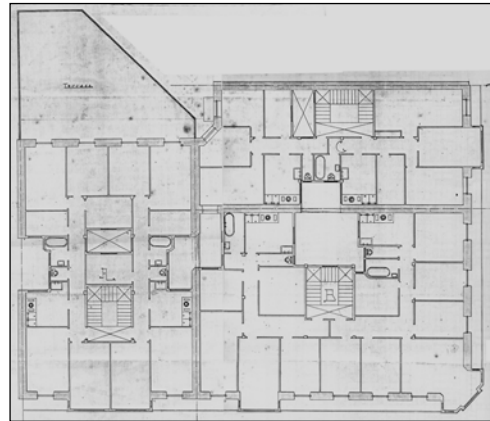
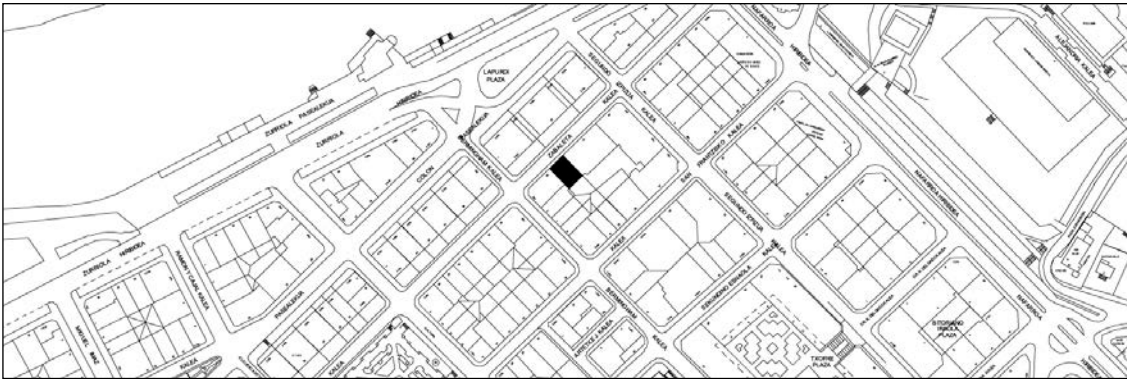


BIZITEGI ERAIKINA
D MAILA

ZABALETA 40



Egilea eta data: Ramon Cortazar; 1917

Deskribapena

Mehelinen arteko eraikina, behe oina, jatorrizko lau goi oin eta 1954ko hiru jasodura dituena, lehenengoa fatxada planoan eta beste biak hurrenez hurren atzeraemanak (hirugarrena, gainera, zati batez estalkipean). Harlanduzko fatxada jasoduretaraino, erdiko baonetan hormigoizko begiratoki bikoitza duena. Jatorrizko proiektu komuna Birmingham 5 eta Zabaleta 38rekin.

Babes erregimena

1. Erregimen orokorra.
Plan Berezi honen D babes mailan integratzearekin loturikoa.
Testuinguru horretan, fatxadaren tratamendua, bertako baeen konfigurazioa, instalazio, publizitate elementu, seinale eta eguzki oihal, eta abarren ezarpena plan berezi honetako ordenantza orokorretan ezarritako babes maila hori arautzen duten irizpideetara egokituko dira.
2. Berariazko erregimena.
 - A. Babesetik kanpo utzitako elementuak edo zatiak: jasodurak (5., 6. eta 7. goi oinak).
 - B. Fatxadako elementu edo zati iraunkorrak: harlanduzko elementuak; moldekatuak.
 - C. Esku hartzeko beste irizpide zehatz batzuk: ez, erregimen orokor hori arautzeko baldintzak betetzeari lotutakoak izan ezik, hala badagokio.