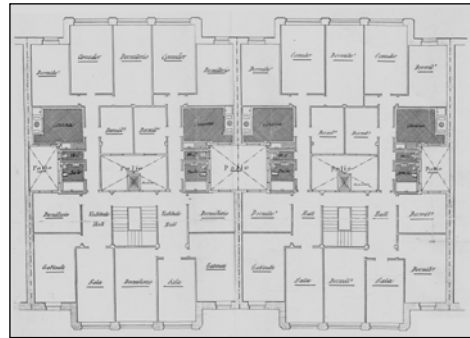
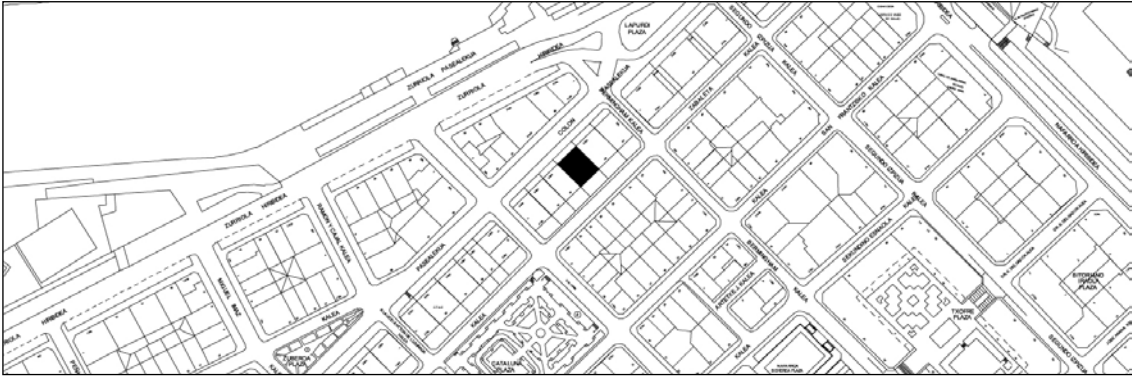


BIZITEGI ERAIKINA
D MAILA**ZABALETA 47**

Egilea eta data: Ramon Cortazar; 1919

Deskribapena

Mehelinen arteko eraikina, bi fatxada dituena. Erdisotoa du bi kaleetara gorputz aurreratu gisa, bardekoa edo behe oina eta jatorrizko sei goi oin (azkena atzeraemana). Fatxada osoa harlanduzkoa Zabaleta kalera eta estaldura zeramikoarekin konbinatua Kolon pasealekura. Hormigoizko begiratoki hirukoitza erdiko baoetan. Hormigoizko galeria balkoia lehen oinean. Jatorrizko proiektu komuna Zabaleta 49rekin.

Babes erregimena

1. Erregimen orokorra.
 - Plan Berezi honen D babes mailan integratzearekin loturikoa.
 - Testuinguru horretan, fatxadaren tratamendua, bertako baoen konfigurazioa, instalazio, publizitate elementu, seinale eta eguzki oihal, eta abarren ezarpena plan berezi honetako ordenantza orokorretan ezarritako babes maila hori arautzen duten irizpideetara egokituko dira.
2. Berariazko erregimena.
 - A. Babesetik kanpo utzitako elementuak edo zatiak: 6. goi oin atzeraemana, balaustrada izan ezik.
 - B. Fatxadako elementu edo zati iraunkorrak: harlanduzko elementuak.
 - C. Esku hartzeko beste irizpide zehatz batzuk: erregimen orokor hori arautzeko baldintzak betetzeari lotutakoak, fatxadaren eta erdisotoko baoen konfigurazio bateratuarekin loturikoak barne.