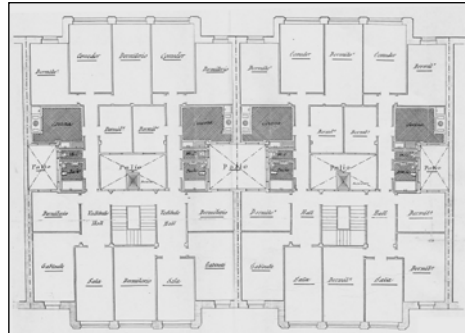
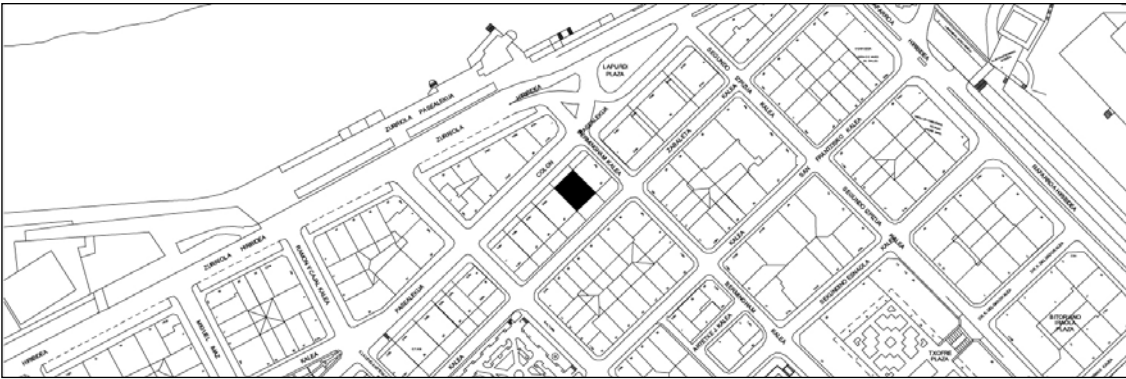


**BIZITEGI ERAIKINA**  
**D MAILA**
**ZABALETA 49**

**Egilea eta data: Ramon Cortazar; 1919**
**Deskribapena**

Mehelinen arteko eraikina, bi fatxada dituena. Erdisotua du bi kaleetara gorputz aurreratu gisa, bastardea edo behe oina eta jatorrizko sei goi oin (azkena atzeraemana). Une honetan, 2010. urtean hasita, eraberritze integraleko obrak eta jasodura egiten ari dira. Fatxada osoa harlanduzkoa Zabaleta kalera eta estaldura zeramikoarekin konbinatua Kolon pasealekura. Hormigoizko begiratoki hirukoitza erdiko baeetan. Hormigoizko galeria balkoia lehen oinean. Jatorrizko proiektu komuna Zabaleta 47rekin. Une honetan, eraberritze integraleko obrak egiten ari dira, eraikina barnealdetik hustu eta gero.

**Babes erregimena**

1. Erregimen orokorra.
 

Plan Berezi honen D babes mailan integratzearekin loturikoa.

Testuinguru horretan, fatxadaren tratamendua, bertako baeen konfigurazioa, instalazio, publizitate elementu, seinale eta eguzki oihal, eta abarren ezarpena plan berezi honetako ordenantza orokorretan ezarritako babes maila hori arautzen duten irizpideetara egokituko dira.
2. Berariazko erregimena.
  - A. Babesetik kanpo utzitako elementuak edo zatiak: 6. eta 7. goi oinak (horietakoa azkena une honetan egiten ari diren obren ondorioz), balaustrada izan ezik.
  - B. Fatxadako elementu edo zati iraunkorrak: harlanduzko elementuak.
  - C. Esku hartzeko beste irizpide zehatz batzuk: erregimen orokor hori arautzeko baldintzak betetzeari lotutakoak, fatxadaren eta erdisotoko baeen konfigurazio bateratuarekin loturikoak barne.