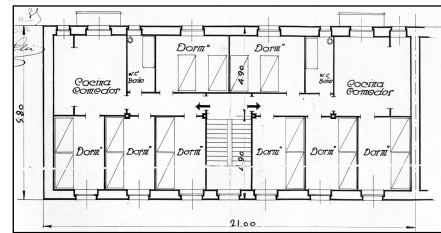
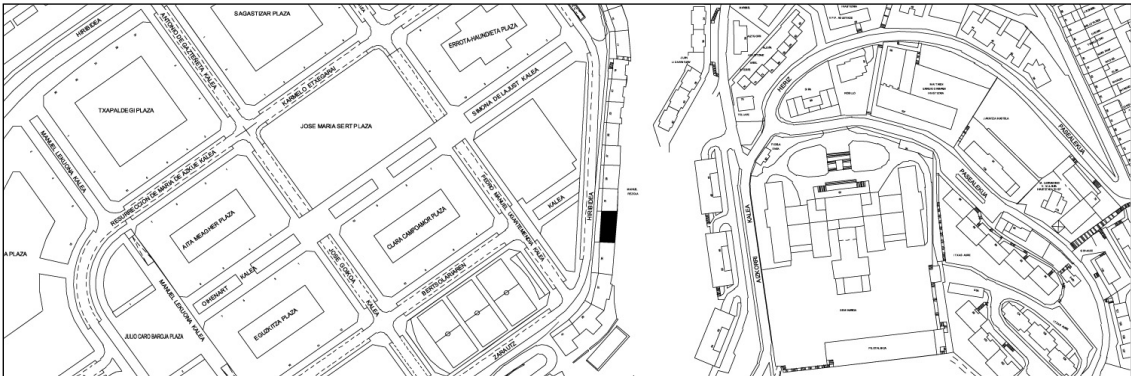


LIZARRITURRI ETA REZOLAKO LANGILEEN ETXEBIZITZAK**D MAILA****ZARAUTZ 33****Egilea eta data: Francisco Urcola; 1935****Deskribapena**

Mehelinen arteko eraikina, beheko zokaloaren gainean behe oina eta lau goi oin dituena, azkena estalkipe modukoa. Fatxada entokatua, behe oina izan ezik; hori hormigoi moldekatuzkoa da, basamentu gisa silarrixka imitatuz, eta hirugarren oina eta estalkipea, adreiluzkoak. Kateatu entokatua ertzetan. Konposizio simetrikoa atariarekin eta eskailera ardatzean. Bi isurkiko estalkia. Proiektu komuna Zarautz Kalea 13, 15, 17 eta 25ekin. 1890 eta 1956 artean Lizarriturri eta Rezola fabrikako langileentzat eraikitako langileen etxebizitzaren multzokoa da. Multzo horrek etxebizitza tipologia bera gauzatzen den eraikinei dagozkien 15 zenbaki edo atari ditu, errepide zaharrea zehar lerro hautsi bat osatuz lerrotatuak. Eraikinak segidako bost jarduketatan eraiki ziren, eta gaur desagertuak diren 7, 9 eta 11 zenbakiak ere barnean hartzen zituzten. Hiru, lau edo bost altueratako eraikinak dira, eta orientazio bikoitzeko etxebizitzak eta fatxadaren konposizio erregularra dituzte. Multzoaren soluzio gisa, nabarmenezkoa da bere altxaeraren perspektiba eta lerrokadura kaleko trazara tolestea.

Babes erregimena

1. Erregimen orokorra.

Plan Berezi honen D babes mailan integratzearekin loturikoa.

Testuinguru horretan, fatxadaren tratamendua, bertako baoen konfigurazioa, instalazio, publizitate elementu, seinale eta eguzki oihal, eta abarren ezarpena plan berezi honetako ordenantza orokorretan ezarritako babes maila hori arautzen duten irizpideetara egokituko dira.

2. Berariazko erregimena.

- A. Babesetik kanpo utzitako elementuak edo zatiak: ez.
- B. Fatxadako elementu edo zati iraunkorrak: ez.
- C. Esku hartzeko beste irizpide zehatz batzuk: ez.